




Spécialiste en outillage  
et équipement  
pour les professionnels  
des 2 et 4 roues







*Nous restons à votre entière disposition pour tout complément d'information ou pour toute demande personnalisée concernant des produits ne figurant pas au catalogue.*

*N'hésitez pas à nous contacter*



# S O M M A I R E

**1** Électricité / Éclairage

**12** Outillage Atelier

**30** Crics et Chandelles

**32** Presses, Ponts, Grues  
Sableuses et Microbilleuses

**43** Pots d'échappement

**45** Accessoires remorques

**51** Sangles et Treuils

**55** Accessoires Quad

**56** Accessoires Divers

**58** Tentes





# Électricité - Éclairage



## Ampoules H1 à H7

Vendues par boîtes de 10

Réf. 10.02.02

Ampoules H4 - 12V - 50/55W

Réf. 10.06.06

Ampoules H7 - 12V - 55W

Réf. 10.07.02

Ampoules H1 - 12V - 55W

Réf. 10.09.02

Ampoule H3 - 12V - 55W

Réf. 10.09.03

Ampoule H3 - 12V - 100W

Vendues sous Blister de 2 pièces

Réf. 10.02.04

Ampoules H4 - 12V - 100/80W

**NEW** Réf. 10.06.07

Ampoules H7 - 12V - 100W

Réf. 10.07.03

Ampoule H1 - 12V - 100W

## Ampoule à LED

Réf. 10.14.LED

12 V - 21 W. BA15S. 19 LEDS

Réf. 10.16.LED

12 V - 21/5 W. BAY15D. 19 LEDS



## Ampoule à LED

Réf. 10.18.LED

12 V - 5 W. BA15S. 3 LEDS



## Coffret ampoules

Réf. 10.40.06

H4 - 12V - 55W

**NEW** Réf. 10.40.06 - P

H7 - 12V - 55W

## Phare antibrouillard H3

Réf. 20.10.07

Longue portée avec poignée directionnelle et interrupteur - Avec ampoule 55 W - 12 ou 24 V - 170 x 90 mm



## Paire de phares H3

Réf. 20.10.08

Longue portée avec grille  
Interrupteur Avec ampoules  
55 W - 12 ou 24 V - 170 x 90 mm



## Phare de travail H3

Réf. 20.10.09

1 X 55 W - H3 - 12 V ou 24 V  
105 x 95 mm  
Avec ampoule

## Phare de travail - 9 LED

Ultra puissant

Réf. 20.10.09 - LED

106 x 106 mm - 12 V ou 24 V



## Phare de travail H3

Réf. 20.10.10

2 X 55 W - H3 - 12 V ou 24 V  
Avec ampoules 155 x 100 mm

## 20.40.01-LED **NEW**

Paire de feux diurnes 5 leds  
12 / 24V - 145 x 50 mm



# Électricité - Éclairage



## Phare noir

Réf. 20.10.16  
Diamètre 160 mm  
Code européen  
Avec ampoule

## Phare chromé

Réf. 20.10.16 - CHR  
Diamètre 160 mm  
Code européen  
Avec ampoule

## Phare halogène H3

Réf. 20.10.17 - Avec ampoule  
55 w - acier chromé - Diam. 160 mm

Réf. 20.10.17- LED - Avec ampoule  
55 w - acier chromé - Diam. 160 mm  
Couleur LED bleues

## Réf. IX. 0291 NEW

Lampe 24 + 3 leds piles incluses  
- 24 LEDS blancs en façade / 3 LED en frontal.

- Aimantée, avec crochet pivotant à 360° / 24H d'autonomie  
- Vendu par présentoir de 12 pièces

## Réf. IX.50.11.46

Baladeuse 21 LEDS  
+ torche 5 LEDS rechargeables

Double éclairage - angle ajustable  
Fonction magnétique - Batterie 3,6 V  
Autonomie 21 LEDS : 6 h / 5 LEDS : 12 h  
Inclus : chargeur AC-DC et chargeur 12 V.



## Réf. IX15.543 NEW

Baladeuse de poche extra plate  
24 + 1 leds – piles incluses

LED ultra puissante / avec aimant  
Dim. 20 X 2 cm



## Réf. IX16.088 NEW

Baladeuse 24 Leds extra plate  
avec aimant et crochet - piles incluses

- Eclairage optimal avec 24 Leds  
- Sans fil / légère et maniable  
- Vendu par présentoir de 12 pièces  
- Dimensions : L. 205 mm x l. 58 mm x épaisseur 20 mm



## Réf. IX17.176 NEW

Baladeuse 30 + 7 leds  
Avec aimant et crochet - piles incluses

- Sans fil / légère et maniable  
- Vendu par présentoir de 12 pièces  
- Dimensions : L. 250 mm x l. 45 mm x ép. 36 mm





# Électricité - Éclairage

**Réf. 20.40.11**

**Baladeuse 220 V  
8 Watt fluo**  
Cordon alimentation 5 m



**Réf. 20.40.12**

**Baladeuse 12 V - 8 Watt**  
Cordon alimentation 5 m



**Réf. IX.50.10.18**

**Baladeuse 60 LEDS  
rechargeable**

Batterie 7,2 V  
Fonction magnétique  
Temps d'utilisation : 3 heures.  
Inclus chargeur AC-DC et chargeur 12 V



**Réf. IX.50.11.67**

**Rampe d'éclairage 127 LEDS rechargeable**

Ultra légère - 220 V - Batterie 7,2 V  
puissance 30 W - Ne chauffe pas  
Détachable du socle  
Fixation par bras télescopiques - crochet  
Temps d'utilisation : 4 à 5 heures.  
Inclus : chargeur AC-DC et chargeur 12 V  
2,5 kg - Longueur : 110 cm  
Socle extensible de 128 à 190 cm



**Réf. IX.50.13.24**

**Projecteur étanche 230 V - 36 W**  
50 HZ - économie d'énergie  
Ampoule à spirale 36 W - 2 x 0,75 m<sup>2</sup>  
Intérieur aluminium réfléchissant  
Câble 5 m - 3 kg



**Réf. IX.50.21.67**

**Lampe torche 9 LEDS**  
Aluminium - ultra puissante  
Fonctionne avec 3 piles AA livrées



**Réf. IX16.493** **NEW**

**Lampe frontale étanche**  
À LED CREE nouvelle technologie  
- Zoom avant et arrière  
- Inclinaison réglable  
- Alimenté par une pile rechargeable  
au lithium (incluse)  
- Livré avec chargeur 12V et 220V  
- Ultra puissante



# Électricité - Éclairage



Réf. IX.14958

## Lampe torche 1 LED rechargeable 12 ou 220 V

Ultra lumineuse. 500 m de portée avec zoom. 3 positions d'éclairage : lumière extra puissante / normale / clignotante

Réf. IX.14215

## Lampe 1 LED en aluminium

Étanche, ultra puissante, anti choc.  
Portée : 200m Couleur noir.  
Fonctionne avec 3 piles AA livrées.  
Présentoir de 12 pièces.



Réf. IX13.412 **NEW**

## Lampe frontale 15 LEDS – piles incluses

Intensité lumineuse réglable  
4 utilisations : 3 LEDS, 9 LEDS, 15 LEDS, Flash

Réf. IX15.541 **NEW**

## Lampe frontale à led CREE

3 Watts / 180 Lumens de puissance de sortie  
ZOOM ( x 2000 ) instantané réglable avec une traction de la lampe  
Alimenté par une pile rechargeable au lithium (incluse) / Livré avec chargeur 12 et 220V  
Tête de la lampe en alliage d'aluminium / antichoc et résistant  
Ultra puissante : 300 mètres De portée / Livré avec batterie rechargeable.



Réf. IX.02.94.760

## Bande flexible à LED 5 mètres

Étanche (IP44). Peut être coupé tous les 5 cm ou toutes les 3 LEDS.

Éclairage puissant 12V ou 24V. Lumière ultra blanche.  
Fixation facile adhésif double face 3m. Grand angle de diffusion 120°. 5000 heures.

Utilisation multiples : voitures, camping, cars, bateaux, décoration de vitrines, éclairage marches d'escaliers ...

Réf. IX17.090 **NEW**

## Bande à leds 5 mètres RGB - IP44 Livré avec transformateur 12V / 220V

- Télécommande à infrarouge.
- Très lumineuse, 16 couleurs différentes, ruban flexible auto-adhésif.
- 5 mètres, soit 300 leds (SMD 3528), 60 leds par mètre.
- Variateur d'intensité lumineuse - Mode éclairage : flash - stroboscope - fondu - mix - normal.
- Grand angle de diffusion 120° - Longue durée de vie.
- Consommation : 4,8 Watts pour 5 mètres - Largeur : 8 mm
- Epaisseur : 2,45 mm.



# Électricité - Éclairage



**Réf. 20.30.01**

**Phare remorque 4 fonctions**  
110 x 110 mm  
avec éclairage plaque



**Réf. 20.30.01- LED**

**Phare remorque 4 fonctions**  
48 LED - 12 ou 24V.  
110 X 110 mm



**Réf. 20.30.05 - F**

**Grand feu avec éclairage plaque**  
3 fonctions - 210 x 83 mm

**Réf. 20.30.06 - F**

**Grand feu sans éclairage plaque**  
3 fonctions - 210 x 83 mm



**Réf. 20.30.13-LED**

**Feux remorque - 63 LED**  
Diam. 140 mm - 12 ou 24 V.

**Rampe arrière remorque PVC**

**Réf. 20.30.15** - largeur 1,22 m  
longueur du câble 5 m

**Réf. 20.30.16** - largeur 1,20 m  
longueur du câble 4 m



**Rampe arrière remorque Métal NEW**

**Réf. 20.30.16-1**

Largeur 1,05 m – longueur du câble : 5 m

**Réf. 20.30.19**

**Rampe magnétique**  
7,5 m de câble

**Réf. 20.30.20-LED**

**Feux gabarit remorque**  
Rouge et blanc - 12 ou 24 V.



**Réf. 20.30.21**

**Paire de feux gabarit droit**  
L 16 cm - inclinaison 75°  
Base caoutchouc  
avec fixation métallique

**Réf. 20.30.21-LED**

**Feux droit à LED**  
L 16 cm - inclinaison 75°  
Base caoutchouc avec  
fixation métallique  
Rouge et blanc - 12 ou 24 V.

**Réf. 20.30.22**

**Paire de feux gabarit**  
Inclinaison 90°  
Base caoutchouc  
avec fixation métallique

**Réf. 20.30.22-LED**

**Feux coudés à LED**  
Inclinaison 90° - Base  
caoutchouc avec fixation  
métallique. Rouge et blanc  
12 ou 24 V.



# Électricité - Éclairage



**Réf. 20.30.65-LED**

**Feux remorque à LED**  
Feux remorque 40 LEDS  
Orange et rouge  
- 150 X 80 x 26 mm  
- Câble 1,5 m - 12 ou 24V

**Réf. 20.30.65-W-LED**

**Feux arrière de remorque**  
40 LEDS blanc et rouge  
- 150 X 80 x 26 mm  
Câble 1,5 m  
- 12 ou 24V

**Réf. 20.20.04** **NEW**

**Réflecteurs rectangulaires**  
Vendu par 10

**Réf. 20.20.25**

**Set 12 pièces**  
réflecteurs ronds  
et triangulaires  
(rouge/orange)



**Paire de feux - Diam. 70 mm**

12 V - 5 W - 11 x 36 mm  
**Réf. 20 30 30 - K**  
Blanc pourtour chromé  
**Réf. 20 30 31 - K**  
Rouge pourtour chromé  
**Réf. 20 30 32 - K**  
Orange pourtour chromé

**Réf. 20.30.25**

**Paire de feux gabarit**  
avec languette  
130 x 50 mm  
- Blanc et rouge  
Base caoutchouc

**Réf. 20.30.36**

**Feux 60 x 60 mm**  
Couleur blanc

**Réf. 20.30.37**

**Feux 60 x 60 mm**  
Couleur rouge



**Réf. 20.30.38**

**Feux 60 x 60 mm**  
Couleur blanc + réflecteur

**Réf. 20.30.45 - LED**

**Feux de gabarit à LED**  
110 x 40 mm - 12 ou 24 V  
Couleur orange

**Réf. 20.30.45**

**Réflecteur 110 x 40 mm**  
Couleur orange

**Réf. 20.40.31**

**Gyrophare orange à LED**  
Ultra puissant - Aimanté avec  
prise allume cigare.



**Réf. 20.40.35**

**Gyrophare plat**  
à éclat  
12 V à fixer  
Éclairage puissant  
20 cm de câble

**Réf. 20.40.36** **NEW**

**Gyrophare orange à LED**  
flexible, feu à éclat  
12 ou 24 V / à fixer

**Réf. 20.30.70 - A**

**Gyrophare**  
magnétique  
12 V - Dim. 60 x 30 x 18 cm  
Aimanté avec prise allume cigare

**Réf. 20.60.10**

**Paire de feux éclair**  
plaque



# Électricité - Éclairage



**Réf. 20.60.10 - LED**

**Feux éclair plaque à 6 LED**  
12 ou 24 V - 80 mm.



**Réf. 20.40.30 - W**

**Stroboscope LED blanc**  
12 V - 1 Amp - 12 LEDS  
20 X 7 X 5 cm



**Réf. 30.20.15**

**Coupe batterie bi-polaire**  
300 A - Plastique haute résistance  
Livré avec 2 clefs



**Réf. 30.20.16**

**Coupe circuit**  
en acier - 1000 A



**Réf. 30.21.19 NEW**

**Interrupteur**  
type Marche / Arrêt  
diam. : 12mm - 25A  
Vendu à l'unité



**Cosses batterie**

Réf. 50.70.01-1 : positive  
Réf. 50.70.02-1 : négative



**Réf. 50.70.64 NEW**

**Robinet coupe batterie**



**Réf. 50.70.65**

**Paire de cosses de batterie**  
clipsable



**Réf. 30.30.07 NEW**

**Prise allume cigare**  
femelle  
diamètre : 18 mm



**Réf. 30.30.10**

**Prise allume cigares**  
avec fusible 8A



**Réf. 30.30.20**

**Prise mâle**  
7 plots - PVC  
12 V.



**Réf. 30.30.21**

**Prise mâle**  
7 plots  
métal chromé 12 V.



**Réf. 30.30.22**

**Prise femelle**  
7 plots - PVC - 12 V.



**Réf. 30.30.24**

**Prise femelle**  
7 plots - métal chromé  
12 V.



# Électricité - Éclairage



**Réf. 30.30.25**

**Prise mâle**  
13 plots



**Réf. 30.30.26**

**Prise femelle**  
13 plots



**Réf. 30.30.39**

**Adaptateur 12 V**  
L 115 mm - fiche mâle 13 plots  
fiche femelle 7 plots



**Réf. 30.30.37**

**Support de prise**  
Universel pour faisceaux  
de remorque



**Réf. 30.30.38**

**Testeur  
multifonctions**  
PVC - 12 Volts - 7 plots  
1 entrée mâle /  
1 entrée femelle



**Réf. 30.30.39 - K**

**Adaptateur 12 V**  
L 50 mm  
fiche mâle 13 plots  
fiche femelle 7 plots



**Réf. 30.30.40**

**Faisceau remorque 7 broches**  
PVC - 12 V - boulons et écrous  
quick-locks



**Réf. 30.30.44-T**

**Rallonge remorque**  
Mâle - femelle  
Longueur 3m.  
Prise PVC



**Réf. 30.30.45**

**Rallonge pour remorque**  
Spirale - L. 4 m  
2 prises métal mâles



**Réf. 30.30.45 - PVC**

**Rallonge pour remorque**  
Spirale - L. 4 m avec 2 prises mâles  
PVC



**Réf. 30.30.49**

**Adaptateur 12 V**  
Super compact - Fiche mâle 7 plots  
fiche femelle 13 plots



# Électricité - Éclairage



## Réf. 50.70.36

**Pince de démarrage rouge**  
pour câble de 25 à 50 mm<sup>2</sup>  
400 AMP - l'unité

## Réf. 50.70.37

**Pince de démarrage noire**  
pour câble de 25 à 50 mm<sup>2</sup>  
400 AMP - l'unité

## Câbles de démarrage Pro

Réf. 50.70.43 25 mm<sup>2</sup> - 350A

Réf. 50.70.45 35 mm<sup>2</sup> - 480A

Réf. 50.70.46 50 mm<sup>2</sup> - 700A

Longueur à la demande

## Câbles de démarrage Eco

Réf. 50.70.42-P 350A

Section : 25 mm<sup>2</sup>

Longueur : 2 x 3,50 mètres

Max 3 L : véhicules diesel et turbo diesel 12/24 V

Max 5,5 L : véhicules essence 12/24 V

Réf. 50.70.43-P - 240A

Section : 16 mm<sup>2</sup>

Longueur : 2 x 3,00 mètres

Max 2,5 L : véhicules essence 12/24V

Réf. 50.70.45-P - 480A

Section : 35 mm<sup>2</sup>

Longueur : 2 x 4,50 mètres

Max 7 L : véhicules essence 12/24V

Max 4 L : véhicules diesel 12/24V

## Câble de démarrage

Rouleau de 50 m

Réf. 30.40.29 - 25 mm<sup>2</sup> noir

Réf. 30.40.29-R - 25 mm<sup>2</sup> rouge

Réf. 30.40.30 - 35 mm<sup>2</sup> noir

Réf. 30.40.31 - 35 mm<sup>2</sup> rouge

Réf. 30.40.32 - 50 mm<sup>2</sup> noir

Réf. 30.40.33 - 50 mm<sup>2</sup> rouge



## Rouleau de 50 m de câble auto noir

Réf. 30.40.14-H - 2 x 1,50 mm<sup>2</sup>

Réf. 30.40.15-H - 3 x 1,50 mm<sup>2</sup>

Réf. 30.40.17 - 5 x 1,50 mm<sup>2</sup>

Réf. 30.40.18 - 7 x 1,50 mm<sup>2</sup>



## Réf. 50.70.95 **NEW**

**Chargeur de batterie**

12V 2A 100-240Volts



## Réf. 30.60.00

**Boîte de 10 fusibles**  
de 7,5 AMP à 30 AMP

## Boîte de 66 fusibles

à broche - assortis

Réf. 30.60.12 - Auto

Réf. 30.60.13 - Moto

## Réf. 30.60.15

**Fusible poids lourd**

Boîte de 24 fusibles  
assortis.

## Réf. 30.60.30

**Boîte transparente**  
de 120 fusibles  
de 5 AMP à 35 AMP



# Électricité - Éclairage



## Connecteur rapide clipsable

Réf. 30.70.50 - pour câble de 0,5 à 1 mm<sup>2</sup>.

Sachet de 100 pièces. Couleur : rouge.

Réf. 30.70.51 - pour câble de 1 à 2 mm<sup>2</sup>.

Sachet de 100 pièces. Couleur : bleu.

Réf. 30.70.52 - pour câble de 4 à 6 mm<sup>2</sup>.

Sachet de 50 pièces. Couleur : jaune.



Réf. 30.52.50

Pince à sertir

avec cliquet anti-retour.

AWG : 22-18 / 16-14 / 12-10

DIN : 0.5-1.0 / 1.5-2.5 / 4-6 mm<sup>2</sup>



Réf. IX.01.62.804

Pince à dénuder  
automatique

Avec coupe fil incorporé.

Réf. IX.01.63.075

Soufflette à bec long  
en acier

Jet progressif, idéal nettoyage  
et dépeussierage.

Rilsan noir

Réf. 30.10.04

140 x 3,5 mm - Diam.35 mm

Force de traction max.18 kg

Réf. 30.10.16

280 x 4,8 mm - Diam.80 mm

Force de traction max. 22 kg

Réf. 30.10.22

380 x 7,60 mm - Diam.110 mm

Force de traction max. 55 kg

Réf. 50.60.00 **NEW**

Klaxon

110 dB - 12V - type TACOT  
(prêt à l'emploi).



Réf. 50.60.02

Klaxon moto chromé

105 db - 12 V

diam. 88 mm

Réf. 50.60.07

Klaxon 2 tons

118 db - 12 V

- double corne

- 310 et 370 mm

Corne de brume

Réf. 50.60.05-24 - 108 db - 24 V - Longueur 640 mm

**NEW** Réf. 50.60.05-E - 108 dB - 12V - 640mm

200 HZ avec compresseur

Réf. 50.60.06 - 108 db - 12 V - Longueur 740 mm - 180 Hz

Réf. 50.70.75

Testeur de batterie 6-12 V

Max 50 AMP



Réf. IX.01.63.098

Multimètre à bec avec pince ampère métrique

Afficheur LCD 3 1/2 avec indication automatique de polarité.

Fonction « data-hold ». Mesures de courant CA : max.1000A.

Test d'isolation : max. 2000Mohm. Mesures de tensions : CA  
(max. 750V) et CC (max.1000V).

Mesures de résistance : max. 20Kohm





# Électricité - Éclairage



**Réf. IX.01.63.403**

## Multimètre digital

Petit et léger avec une protection en Silicium. Il mesure la tension DC/AC, courant DC, résistance, température, avec continuité et précision. Alimenté par une pile 9V fournie.



**Réf. 40.42.40**

## Lampe stroboscopique

Permet de synchroniser le système d'allumage avec le mouvement du piston sans débrancher la bougie. Raccordé à une bougie, l'appareil produit un flash synchronisé sur l'étincelle de la bougie.

Le flash, dirigé vers les repères d'allumage gravés sur la poulie de vilebrequin ou sur le volant moteur, permet de «figer» la position de ces repères par rapport à l'index fixe et donc de vérifier très facilement si le réglage de l'avance à l'allumage est correct ou non. On peut donc régler avec une grande précision le point d'allumage exact de la bougie, comme indiqué dans le manuel technique du véhicule. Fonctionne sur batterie. (12V).



## Kit HID XÉNON - 6000K

Réf. H1 - 35 W  
Réf. H1 - 55 W  
Réf. H3 - 35 W  
Réf. H3 - 55 W  
Réf. H4M - 35 W  
Réf. H4M - 55 W  
Réf. H7 - 35 W  
Réf. H7 - 55 W

## AMPOULES XÉNON - 6000K

Réf. H1A - 35 W  
Réf. H1A - 55 W  
Réf. H3A - 35 W  
Réf. H3A - 55 W  
Réf. H4MA - 35 W  
Réf. H4MA - 55 W  
Réf. H7A - 35 W  
Réf. H7A - 55 W



## Réf. 50.20.01

### Kit complet lave phares

12 V - 1 réservoir avec un support et une pompe, 2 gicleurs laves phares, 1 raccord en T + 1 droit, 1 bouton poussoir, 1 câble électrique, 1 durite à eau



# Outillage Atelier



**Réf. 40.40.30**

**Testeur de compression**  
Moteurs Diesel - 1,5 kg



**Réf. 40.40.31**

**Testeur de compression**  
Moteurs diesel camions  
Manomètre de 0 à 70 bars - 2 kg



**Réf. 40.40.33**

**Testeur système injection**  
Pour voitures essence - 4 kg



**Réf. 40.40.34**

**Pompe purge freins**  
Manomètre de 0 à 760 mm - 2 kg



**Réf. 40.40.34-1**

**Pompe à pression et dépression**  
Universelle - 2 kg



**Réf. 40.40.35**

**Coffret diagnostic**  
Fuites circuit de refroidissement  
Toutes marques - 5 kg



**Réf. 40.40.36-1**

**Coffret repousse pistons**  
- 15x Plaques numérotées pour couvrir l'ensemble des marques de véhicules.  
- 1x Plaque pour étrier  
- 1x Compresseur qui tourne à droite  
- 1x Compresseur qui tourne à gauche  
- 18 pièces / 2,7 kg



**Réf. 40.40.36-3**

**Coffret repousse pistons**  
- 16 outils pour freins à disques (pas gauche et droite) avec plaques d'effort magnétiques pour une utilisation optimale  
- pneumatique pour marques : Audi, Alfa, Citroën, Fiat, Ford, GM, Honda, Jaguar, Lancia, Mazda, Mini Cooper, Nissan, Opel, Peugeot, Renault, Rover, Saab, Seat, Subaru, Toyota, Volkswagen - 4 kg



**Réf. 40.40.36-5 NEW**

**Coffret de contrôle de pression du système de freinage universel**



**Réf. 40.40.37-2**

**Coffret luxe pour durite de frein**  
Diam. 1/8 à 3/4 maxi - 2,7 kg



**Réf. 40.40.37-HD NEW**

**Outils à border les conduites de frein**  
Utilisable dans un étau. Pour bordages internes et externes. Pour alu, laiton, cuivre et acier.  
2 poinçons / mâchoires compris :  
3/16" - 4,75 mm en 1/4" - 6 mm



# Outillage Atelier



**Réf. 40.40.37- O NEW**

## Purgeur de frein à dépression

Permet de purger seul tout circuits de freinage et d'embrayage  
Capacité : 1 litre



**Réf. 40.40.38**

## Coffret de 14 cloches filtre à huile

Diam : 65mm-14F/68mm-14F/65-67 mm- 14F/74-76mm-14F/76mm-30F/73mm-14F/75-77mm-15F/93mm-15F/90mm-15F/100mm-15F/74-76mm-15F/80mm-15F/82mm-15F/93mm-36F - 3 kg



**Réf. 40.40.38 - 1**

## Coffret de 28 clés cloches filtre à huile

Renault, PSA, VW, Fiat, Lancia, Alfa, Volvo, Ford, Nissan, Mercedes, Toyota, Porsche, Opel...  
66/6, 65/14, 66/67, 68/14, 73/14, 74/15, 74/76, 75/77, 76/12, 76/14, 76/30, 76/8, 78/15, 80/15, 80/82, 86/16, 86/18, 90/15, 92/10, 93/15, 93/36, 93/45, 95/15, 96/18, 100/15, 106/15, 108/15, 108/18 - 8 kg



**Réf. 40.40.40**

## Ensemble clefs à chocs 10 douilles 1/2.

Dim : 10, 11, 12, 13, 14, 17, 19, 21, 22 et 24 mm - 4,3 kg



**Réf. 40.40.39**

## Testeur de compression moto - Tuyau 50,5 cm

Manomètre de 0 à 20 bars.  
Diamètre pas de vis embouts : 0,8, 1, 1,2, et 1,5 cm - 1,2 kg



**Réf. 40.40.42**

## Coffret de 7 embouts pompe à graisse - 2 kg



**Réf. 40.40.45**

## Extracteur à inertie

18 pièces/13 lbs/Marteau 6kg  
10 kg



**Réf. 40.40.46**

## Extracteur à inertie

9 pièces - 5 Lbs - 3 kg



**Réf. 40.40.47**

## Coffret d'extracteurs multi usages - 18 pièces

extracteurs de roulement, extracteur de moyeux, griffes, embout arrache par inertie, centreur à vis, embout arrache vis... 9 kg



**Réf. 40.40.50**

## Détecteur de fuites universel pour cylindres

2 kg



**Réf. 40.40.64**

## Coffret luxe arrache moyeux

Mini 30 - 50 mm et 50 - 75 mm  
4,5 kg





**Réf. 40.40.66**

**Coffret universel  
arrache roulement - 17 kg**



**Réf. 40.40.68**

**Coffret extracteur  
universel - 17 kg**



**Réf. 40.40.77 NEW**

**Coffret extracteur mécanique 2 ou  
3 griffes - 16 pièces**

*Extracteur 2 ou 3 griffes réversibles, courtes, moyennes ou longues.  
9 mâchoires réglables / 1 vis de force / 1 à 2 griffes Yugo / 1 à 3 griffes Yugo / 1 écrou de réglage ajustable / 3 vis à filetage*



**Réf. 40.40.78 NEW**

**Coffret d'extracteur de  
poulie d'arbre à cames**

*Diamètre maxi : 200 mm  
Hauteur maxi : 65 mm*



**Réf. 40.40.83**

**Coffret extracteur universel**

*Pour tambours de freins arrière, disques de frein avant et arrière, moyeux, etc...  
Extraction intérieure et extérieure avec 3 griffes en acier forgé.  
Diam. intérieur : 15-30 mm/30-80 mm.  
Diam. extérieur : 15-80 mm - 4,75 kg*



**Réf. 40.40.85**

**Arrache roulement interne**

*de 10 à 14 mm / de 15 à 19 mm / de 18 à 25 mm / de 25 mm à 32 mm - 3,3 kg*



**Réf. 40.40.86 NEW**

**Coffret réparation  
compresseur de ressort  
de valve - 7 pièces**

*Compatible pour Audi, VW, Volvo, Porsche, Lexus, Toyota, Nissan, Honda, Mitsubishi, Hyundai, Mazda, CHRYSLER.*



**Réf. 50.30.20 NEW**

**Kit d'expandeur pour  
tuyau d'échappement  
3 pièces**

*Diamètres :  
29-44 mm / 38-62 mm / 54-87 mm*



**Réf. 40.40.90**

**Coffret lève-soupape  
auto-moto - 2 kg**

*- 5 patins de serrage : 16, 19, 23, 25 et 30 mm  
- 3 vis de serrage : 70, 110 et 120 mm  
- Plage de serrage : env. 170 mm*



**Réf. 40.42.72 NEW**

**Rive - dérive chaîne de  
distribution moto, quad,  
scooter...**

*Livré avec 2 plaquettes faisant presse d'assemblage,  
3 pointeaux de dérivetage :  
2.2 - 2.9 - 3.3 mm*



**Réf. 40.41.30**

**Testeur de pompe à  
injection pour diesel**

*Manomètre 0 à 7 bars  
1,2 kg*



# Outillage Atelier



**Réf. 40.41.44**

**Coffret meuleuse «métal»**  
Pression 6,3 bars. Vitesse de rotation 22000 tr/mn. Clé mixte. Clé à fourche. 5 meules sur tiges de 6 mm, 5 meules sur tiges de 3 mm, 1 raccord pneumatique rapide. Utilisable aussi avec des disques de 76 mm. Régulateur de vitesse - 1,1 kg



**Réf. 40.41.44-M**

**Mini meuleuse pneumatique**  
Vitesse de rotation 54000 tr/mn + accessoires - 1 kg



**Réf. 40.41.51**

**Coffret pinces circlips**  
Internes et externes avec embouts - 1,2 kg



**Réf. 50.40.10-1**

**Pompe à tarer les injecteurs 600 BARS + cuve en verre.**  
Pour le contrôle des injecteurs diesel. Livré avec raccords



**Réf. 40.41.50**

**Coffret de 10 pinces Circlips - 1,6 kg**



**Réf. 40.41.52 NEW**

**Outil de centrage universel pour embrayage**

Comprend:  
• 16 adaptateurs métriques  
• 1 guide central

Dimensions des centreurs

15,5 x 14,2 x 26,6 mm - 16,7 x 15,4 x 27,0 mm - 19,0 x 17,5 x 28,0 mm / 20,0 x 18,6 x 27,5 mm - 21,4 x 20,0 x 27,4 mm - 23,0 x 21,6 x 27,5 mm / 23,5 x 22,0 x 27,5 mm - 26,6 x 24,2 x 27,5 mm - 12,6 x 10,8 x 19,2 mm / 14,8 x 12,2 x 19,4 mm - 15,0 x 13,5 x 19,3 mm - 16,0 x 14,7 x 19,7 mm / 17,7 x 15,8 x 19,4 mm - 19,0 x 17,1 x 19,3 mm - 20,0 x 18,3 x 19,1 mm - 21,6 x 20,0 x 19,1 mm



**Réf. 40.41.53 NEW**

**Extracteur de volant (87 à 153 mm) - 7 pièces**



**Réf. 40.41.54**

**Coffret d'arrache roulements**

9 plaques de compression roulements Ø 55,5 à 84 mm. 3 cloches d'extraction (76, 88 et 91 mm). 1 axe d'extraction à vis de 295 mm - 10 kg



**Réf. 40.41.56**

**Kit de montage pour autoradio Mercedes et BMW**



**Réf. 40.41.60 NEW**

**Coffret pour montage et démontage d'embrayage**





**Réf. 40.41.65**

**Testeur de compression moteurs diesels TDI/CDI**  
Manomètre 0 à 70 bars - 3,3 kg



**Réf. 40.41.66**

**Coffret de 8 blocs volant moteur**  
Toutes marques :  
Citroën, Peugeot, Renault, VW...  
8 pièces



**Réf. 40.41.66-1 NEW**

**Coffret de blocs volant moteur toutes marques - 19 pièces**  
Citroën, Peugeot, Renault, VW...



**Réf. 40.41.05**

**Testeur de compression pour circuit de climatisation**



**Réf. 40.41.06 NEW**

**Coffret de 12 outils pour maintenance d'Air Bag multimarques**  
Convient pour : VW, Golf, Lupo, New Beetle, Passat, Polo, Audi A4, A6, BMW, Mercedes, Opel, Seat, Skoda Fabia, Octavia...



**Réf. 40.40.76**

**Coffret extracteur hydraulique**  
Capacité 5 T  
Livrée avec pompe



**Réf. 40.41.78 NEW**

**Kit d'enlèvement du filtre à carburant**  
Opel / Fiat / Saab  
Convient pour : Opel Vectra 1,9 JTD / 1,9 DTH / Zafira et Fiat / Alfa Roméo / Saab modèle 1,9 D.



**Réf. 40.41.79 NEW**

**Coffret de montage et démontage pour bras de suspension BMW Mini**



**Réf. 40.41.80**

**Adaptateur pour extraction de roulements - 1,9 kg**



**Réf. 40.41.82**

**Coffret 13 pièces pour montage et démontage d'alternateur**  
- T40-T50 x 75 mm x 10 mm (Torx 6 pans)  
- M8-M10 x 75 mm x 10 mm (12 pans)  
- H8-H10 x 75 mm x 10 mm (hexagonal 6 pans)  
- 1 adaptateur 10 mm x 1/2"  
- M10-T50 x 75 x 1/2"  
- Multimarques



# Outillage Atelier



Réf. 40.41.83

**Coffret extracteur de roulement**



Réf. 40.41.84

**Coffret montage / démontage pour suspension :**  
*Seat, Skoda et VW*



Réf. 40.41.85 **NEW**

**Coffret de dépose / repose joints queues de soupapes**  
*Avec adaptateurs : 5 / 5.5 / 6 / 6.5 / 7 / 8 / 3.8" - 10.8 et 14.8 mm*



Réf. 40.41.86

**Extracteurs de bougies d'allumage Volkswagen**



Réf. 40.41.88 **NEW**

**Compresseur de ressorts d'amortisseurs type «Mac Pherson»**

- 1 Compresseur de ressort universel / Capacité maximale env. 1050 kg / 10200 Nm
- Ouverture maximale : 300 mm
- 3 jeux de mâchoires :
- 2 coupelles Ø 65-125 mm (surface de contact 80-115 mm) / 2 coupelles Ø 88-160 mm (surface de contact 110-150 mm)
- 2 coupelles Ø 125-214 mm (surface de contact 140-195 mm)
- 1 rallonge : 30 mm - 6 vis



Réf. 40.41.89 **NEW**

**Coffret outils de montage et démontage silentbloc**

- 4 x Tiges filetées 350 mm
- Ecrous M10 - M12 - M14 - M16
- Douilles intérieur Ø 44, 46, 48, 50, 52, 54, 56, 58, 60, 62, 64, 66, 68, 70, 72, 74, 76, 78, 80, 82mm
- Douilles extérieur Ø 34, 36, 38, 40, 42, 44, 46, 48, 50, 52, 54, 56, 58, 60, 62, 64, 66, 68, 70, 72mm



Réf. 40.41.92 **NEW**

**Kit montage / démontage roulements de roue, joints et bagues de suspension - 26 pièces**

- 4 butées étagées : 1 x butée pour cylindre de 24, 42, 50, 58, 66 mm / 1 x pour 36, 44, 52, 60, 68 mm / 1 x pour 38, 46, 54, 62, 70 mm / 1 x pour 40, 48, 56, 64, 72 mm
- 4 tiges filetées diam : 10-12-14-16 mm / 20 cylindres : diamètre interne de 34 à 72 mm et diamètre externe de 44 à 82 mm



Réf. 40.41.95 **NEW**

**Set extracteurs d'agrafes - Démontage garniture intérieure voiture - 5 pièces**

Longueur : 160 - 200 mm / en PVC



Réf. 40.41.97 **NEW**

**Coffret kit réparation filetage M5 à M12 type Helicoil**

- M5 x 0,8mm / M6 x 1,0mm / M8 x 1,25mm / M10 x 1,5mm / M12 x 1,75mm
- 50 x filets rapportés - 5 x outils de pose
- 5 x HSS Taraud - 5 x HSS Foret



Réf. 40.41.98 **NEW**

**Kit complet pour montage et démontage des embrayages sac 3 trous et 4 trous**

Convient pour Renault, Opel, Volvo, Mercedes, BMW, VW, Audi, Fiat...





**Réf. 40.70.23-2**

**Fourches arrache rotule**  
- Ecartement : 15, 20, 26 mm  
- 2,9 kg



**Réf. 40.30.50**

**Coffret de joints toriques**  
Environ 400 joints toriques  
de 0,3 à 3,5 cm - Spécial huile  
et hydrocarbure - 650 gr



**Réf. 40.42.10**

**Coffret pour contrôle  
de retour injecteurs**

Couvre la majorité des véhicules disposant d'injecteurs  
Common Rail Bosch 90°, Denso 90°, Dephi 45° et  
Siemens/VDO 90°. Permet de détecter les problèmes de  
débit d'injecteurs.



**Réf. 40.42.11 NEW**

**Coffret extracteur  
d'injecteur VAG DTI**  
7 pièces



**Réf. 40.42.15 NEW**

**Kit de montage pour joint SPI universel  
(joints d'arbres à cames, vilebrequins)**  
Griffe x 1 / griffes courtes pour démonter les  
bagues d'étanchéité x 2 / griffes longues pour la  
levée des scellés x 2 / press-fit pour le montage  
: diam. 21,5 à 64mm x 7 / bagues qui s'adaptent  
aux grandes vis centrales (M8, M10, M12, M14,  
M16, M18, M20) x 7 / entretoises x 4



**Réf. 40.42.16 NEW**

**Kit de démontage de joints  
universels pour vilebrequin  
et arbre à cames**



**Réf. 40.42.17 NEW**

**Coffret de démontage pour  
conduite de climatisation  
et d'huile - 21 pièces**

- Suppression ou déconnexion des raccords de tuyaux
- Pour les tuyaux de climatisation, de carburant, d'air et d'huile
- Universel



**Réf. 40.81.55 NEW**

**Pince pour serrage de durite  
de carburant**

Convient pour : Volkswagen, Audi,  
Fiat, Opel...



**Boîte de 5 extracteurs**

**de vis et boulons**

**Réf. 40.80.55**

Filetage fin.

Dim : 3 mm à 19 mm - 100 gr

**Réf. 40.80.56**

Filetage épais.

Dim : 3 mm à 19 mm - 100 gr



# Outillage Atelier



**Boîte à tarauder filière (110 pièces)**

**Réf. 40.80.38-1 métrique - 8 kg**

**Réf. 40.80.38-2 impérial - 8 kg**

2 tourne-à-gauche réglables (1=M3/M12, 3=M6/M20).  
1 Porte taraud. 2 Porte filières Ø 25 x 9 et 38 x 14 mm.  
Pas allant du M2 au M18 : M2x0,4, M3x0,5, M4x0,7,  
M5x0,8, M6x0,75, M6x1,0, M7x0,75, M7x1,0, M8x0,75,  
M8x1,0, M8x1,25, M9x0,75, M9x1,0, M9x1,25, M10x0,75,  
M10x1,0, M10x1,25, M10x1,5, M11x0,75, M11x1,0,  
M11x1,25, M11x1,5, M12x0,75, M12x1,0, M12x1,25,  
M12x1,5, M12x1,75, M14x1,0, M14x1,25, M14x1,5,  
M14x2,0, M16x1,0, M16x1,5, M16x2,0, M18x1,5.



**Réf. 40.81.41 NEW**

**Coffret réparation filetages - bouchons de vidange - M13 - M15 - M17 - M20 / 64 pièces**  
Tap 1 x M13 x 1,5 - carré / Tap 1 x M15 x 1,5 - carré  
Tap 1 x M17 x 1,5 - carré / Tap 1 x M20 x 1,5 - carré  
/ 5 x vis à tête hexagonale externe M13 x 1,5 SW 17  
/ 5 x vis à tête hexagonale interne M15 x 1,5 SW 19  
/ 5 x vis à tête hexagonale interne M17 x 1,5 SK 8 / 5  
x vis à tête hexagonale interne M20 x 1,5 SK 10  
10 bagues d'étanchéité pour les M13 - Alu / 10  
anneaux d'étanchéité pour M15 / 10 anneaux  
d'étanchéité pour M17 / 10 bagues d'étanchéité pour  
les M20



**Réf. 50.30.17**

**Poignée de gonflage**

*Avec manomètre*

*Diam. 60 mm (0 à 10 bars).*

*Embout de type valve automobile.  
Compatible tous types de pneumatiques.*



**Réf. 40.40.80**

**Extracteur roulements intérieur 3 branches**



**Réf. 40.40.94 NEW**

**Clé à chaîne pour filtre à huile**

*flexibilité optimale*

*Longueur de la chaîne : 400 mm*



**Réf. 40.40.96**

**Clé filtre à huile**

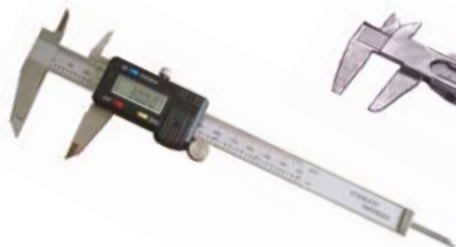
*De 70 mm à 120 mm*



**Réf. 40.40.97**

**Compresseur de segments**

*jusqu'à 125 mm*



**Réf. 40.40.01**

**Pied à coulisse**

*Affichage digital - 150 mm + inch*

*Livré avec 2 piles*



**Réf. 40.40.02**

**Pied à coulisse**

*150 mm + inch*

*Livré boîte PVC*



**Réf. 40.40.10**

**Pince magnétique**

*4 griffes + LED - 60 cm*



**Réf. 40.41.10**

**Arrache rotule**

*jusqu'à 125 mm*



**Réf. 40.41.11**

**Arrache rotule**  
2 positions

**Réf. 40.41.12**

**Arrache rotule**

**Réf. 40.41.13**

**Coffret 3 arraches rotules**  
23 mm / 28 mm / 34 mm :  
pour Audi, BMW, VW,  
Mercedes, Peugeot, Opel...

**Lève soupape**

**Réf. 40.40.91 - Capacité 26 cm**  
**Réf. 40.40.91-1 - Capacité 20 cm**



**Réf. 40.40.98**

**Rodoir de cylindre**  
5 à 18 cm

**Set de 3 pinces étiau**

**Réf. 40.40.25 - Long 17 cm**  
**Réf. 40.40.26 - Long 24 cm**

**Réf. 40.42.66 NEW**

**Coffret calage distribution Citroën et Peugeot 1.4L / 1.6 L HDI**

Convient aux moteurs suivant :

- C5, 206, 306, 406 1.8 16V + 2.0 16V, moteur HPI inclus : EW
- Moteurs 1.9D + 2.0D + 2.2D Citroën Peugeot Fiat Toyota HDI : DW8, DW10, DW12
- AX / Jumpy / Evasion / 106 1.4D + 1.5D + 1.9TD
- C3 / 206 / 307 1.4HDI + 1.6HDI
- Moteurs Diesel XUD + TUD
- Moteurs Essence XU + TU



**Réf. 40.42.67 NEW**

**Coffret de calage moteur BMW Mini**

Convient aux moteurs :  
Mini One 2001-2006 : W10B16AA  
Mini Cooper 2001-2006 : W10B16BA  
Mini Cooper 2002-2006 : W11B16AA

**Réf. 40.42.69 NEW**

**Coffret pignes de calage distribution Ford / Mazda**

23 pièces  
Moteurs Essence : Zetec SE: Fiesta à partir de 1996, Puma à partir de 1997, Focus à partir de 1998 - 1.6 L 16 V / 1.8 L 16 V / 2.0 L 16 V de 1991 à 1998 - 1.25 L / 2.0 L de 1995 à 1998  
Moteurs Diesel : 1.8 D / TD / TDCi - 1.6 / 1.8 / 1.9 L à partir de 1997

**Réf. 40.42.70 NEW**

**Coffret calage distribution moteurs Renault**

• Pour Renault et moteurs identiques : K4J, K4M, F4P & F4R  
• Par exemple : Renault Clio / Mégane / Scenic / Laguna / Espace 16V (1.4, 1.8, 1.6 et 2.0)...



# Outillage Atelier



Réf. 40.42.71 **NEW**

## Coffret de calage distribution VAG / Ford et Volvo

Pour moteurs : VAG 1,2TDi, 1,4TDi, 1,9SDi et 1,9TDi  
Audi A2, A3, A4, A6 / Seat Toledo / Skoda Octavia / Volkswagen Bora, Golf, New Beetle, Lupo Polo



Réf. 40.42.72 **NEW**

## Rive - dérive chaîne de distribution moto, quad, scooter...

Livré avec 2 plaquettes faisant presse d'assemblage,  
3 pointeaux de dérivage :  
2.2 - 2.9 - 3.3 mm



Réf. 40.42.74 **NEW**

## Coffret de calage pour véhicule Fiat / Alfa et Lancia

Moteurs essence : 1,2 - 1,4 - 1,6 - 1,8 16V / Brava, Bravo, Barchetta, Cargo, Coupé, Doblo, Idea, Week-end Marea, Multipla, Palio, Punto et Stilo  
Moteurs diesel : 1.9 D - TD - JTD / 2.4 TD - JTD, Brava, Bravo, le Doblò Cargo, Ducato Marea Week-end, Multipla, Palio, Punto Scudo Stilo Ulysse  
- Convient également aux moteurs Opel, Peugeot et Citroën...



Réf. 50.42.10 **NEW**

## Coffret outils de nettoyage pour sièges d'injecteurs diesel

17, 19, 21 mm



Réf. 50.42.11 **NEW**

## Coffret d'extraction pour bougie de préchauffage

Ces outils conviennent pour les bougies de préchauffage avec filetage M8 x 1.00 ou M10 x 1.00  
Fournis avec tarauds, centeurs, mèches, douille étroite, porte outil.



Réf. 50.42.12 **NEW**

## Set extracteurs d'injecteur à inertie CDI - 7 pièces

Marteau coulissant / Extra court : seulement 225 mm / Longueur maxi : 350 mm  
- Essentiellement pour les moteurs CDI Mercedes-Benz OM 611, 612, 613 ....  
- 2 adaptateurs d'échappement M17x1, M27x1 0 + 0



Réf. 50.42.13 **NEW**

## Extracteur d'injecteur FSI pour Volkswagen et Audi - 18 pièces



Réf. 50.42.14 **NEW**

## Set alésoirs bougie de préchauffage - 3 pièces

Pour l'enlèvement de la pollution dans le canal de bougie de préchauffage et pour l'extraction des bougies coincées - Alésoir conique M10 x 1,00 (4, 5 et 6 cylindres moteurs OM611, 612, 613 et R660 CDI à puce) / Alésoir conique M12 x 1,25 (4 moteurs OM604 soupapes, 605, 606) / Bougie extracteur pour filetages bougie SW10 (OM611, 612, 613)

# Outillage Atelier



**Réf. KC-M**

Boîte de 50 mèches 10 x 5  
longueur 100 mm - diamètre 5 mm



**Réf. K 2003**

Kit réparation



**Réf. 40.40.07**

Stylo télescopique  
magnétique - Capacité 600 g

**Réf. 40.40.07-HD**

Stylo télescopique  
magnétique - Capacité 5 Kg



**Réf. 40.41.70**

Kit réparation acier  
30 mèches préencollées



**Réf. KCO2**

Kit CO2  
5 bonbonnes CO2,  
pince, mèches, colle,  
robinet perceur en acier.



**Réf. 40.41.72**

Set de 100 valves  
assorties + obus



**Réf. 50.30.09**

Bec verseur inox  
**Réf. 50.30.09-R**  
Joint pour bec verseur  
en inox 28 cm



**Pompe gasoil manuelle**

**Réf. 50.30.10**

Longueur 420 mm pour fût de 25 L.

**Réf. 50.30.11**

Longueur 860 mm pour fût  
de 200 L.



**Réf. 50.40.12-1**

Pompe pour fût  
200 litres



**Entonnoirs**

**Réf. 50.30.12**

Entonnoir flexible  
Tuyau 27 cm

**Réf. 50.30.13**

Entonnoir petit modèle  
Set de 4 pièces - oranges



**Réf. 50.30.07**

**Clip verseur**

Clipper et verser sans  
débordements. Parfait pour  
l'utilisation des produits  
du jardin, de la maison ou  
de la voiture. Résiste aux  
détergents. Avec flexible.  
Utilisation universelle

**Jerricane plastique**

Spécial hydrocarbure  
avec bec verseur

**Réf. 50.30.01 - 5 litres**

**Réf. 50.30.02 - 10 litres**

**Réf. 50.30.00 - 20 litres**



**Jerricane métal style US**

Peinture intérieure  
anti-rouille

**Réf. 50.30.03 - 10 litres**

**Réf. 50.30.04 - 20 litres**





# Outillage Atelier



**Réf. 30.40.55**

## Enrouleur électrique étanche

20 m - fixation murale  
câble 3 x 1,5 m2 - 10 kg

**Réf. 30.40.56**

12 m - fixation murale  
câble 3 x 1,5 m2 - 5 Kg



**Réf. 40.41.23**

## Enrouleur pneumatique

20 m de tuyau - 18 bars - PVC  
Butée de fin de course réglable  
Raccord sur canalisation d'air fixe  
ou compresseur 1 mètre.

Diam. 10 mm - Embout tuyau mâle  
(côté accessoires) serti - Diam 1/4"  
- Fixation murale articulée : 180°  
L.500 X l.220 X H.425 mm - 8 kg



**Réf. 40.41.25**

## Enrouleur à eau

Equipé d'un tuyau de 20 m (en PVC),  
diam. Intérieur 12,5mm et d'un tuyau  
d'alimentation 1,85 m, livré avec  
lance et raccords - 8 kg



**Réf. 40.41.62**

## Coffret 9 embouts torx 6 et 12 pans

6 pans : T20, T25, T30, T40, T45  
12 pans : M6, M8, M10, M12



**Réf. 40.41.63**

## Coffret 9 embouts torx 6 pans pour clefs à cliquets.

Dim : T20, T25, T27, T30, T40,  
T45, T50, T55, T60 - 1,5 kg



**Réf. 40.41.64**

Coffret 8 embouts BTR  
+ une rallonge articulée pour clefs  
à cliquets. Dim : H4, H5, H6, H7,  
H8, H10, H12, H14 - 1,7 kg



**Réf. 40.41.67**

## Coffret 8 embouts 6 pans en 1/2

Dim : 10, 11, 12, 13, 14, 17,  
19 et 22 - 1,6 kg



**Réf. 40.41.68**

## Coffret 9 embouts hexagonaux

E24, E22, E20, E18, E16, E14,  
E12, E11, E10. Embouts : 17,  
14, 12, 10, 8, 7, 6, 5, 4 mm



**Réf. 40.41.68-1**

## Coffret 9 embouts étoile

E10, E11, E12, E14, E16, E18, E20,  
E22, E24. T20, T25, T27, T30, T40,  
T45, T50, T55, T60.



**Réf. 40.41.75**

## Assortiment

Torx 6 et 12 pans,  
BTR de 42 embouts courts et longs - 1,6 kg



**Réf. 40.70.25**

**Boîte à cliquets**

1 clé à cliquet, 3 rallonges,  
16 douilles 3/4,  
(19, 21, 22, 23, 24, 26, 27, 30, 32, 34,  
36, 38, 41, 46, 48 et 50 mm) - 25 kg



**Réf. 40.70.26 NEW**

**Clé dynamométrique  
1,2" - 40-210Nm**



**Jeu de 7 clefs plates à cliquet**

**Réf. 40.70.34**

Dim 8, 10, 12, 13, 15, 17 et 19 mm

**Réf. 40.70.34-I**

Impériales



**Réf. 40.70.33**

**Jeu de 14 embouts  
Torx femelles**

Dim : 4, 5, 6, 7, E8, 10, 11, 12,  
14, E16, 18, 20, 22, E24.



**Réf. 40.70.29**

**Coffret à cliquets 46 pièces**

Douilles 1/2 jusqu'à 32 mm. Acier vanadium.  
Clés à cliquets PRO+ 1/4 - 3/8 - 1/2 à dégagement de douille rapide. Douilles 1/2 10 au 32 mm. Douilles 3/8 10 au 19 mm. Douilles 1/4 4 au 10 mm. Douilles longues 1/2 16 au 22 mm. Douilles longues 3/8 10 au 15 mm. Douilles longues 1/4 4 au 10 mm. Douilles spécial bougies. Douilles E-Types Embouts hexagonaux, PZ...



**Réf. 40.70.60**

**Set de 3 pinces  
pour durites**



**Rouleau de gaine thermorétractable**

**Réf. 30.70.30** : Diamètre 3,2 à 1,6 mm - 15m

**Réf. 30.70.31** : Diamètre 4,8 à 2,4 mm - 12 m

**Réf. 30.70.32** : Diamètre 9,5 à 4,8 mm - 8 m

**Réf. 30.70.33** : Diamètre 12,7 à 6,4 mm - 8 m

**Réf. 30.70.34** : Diamètre 6,4 à 3,2 mm - 12 m

**Réf. 30.70.35** : Diamètre 19,1 à 9,5mm - 5 m

**Réf. 30.70.36** : Diamètre 2,4 à 1,2 mm - 15 m



**Réf. 40.81.00 NEW**

**Boîte assortiments de  
900 rondelles plates**

M3 x 150 pièces / M4 x 150  
pièces / M5 x 200 pièces /  
M6 x 200 pièces / M8 x 150  
pièces / M10 x 50 pièces



**Réf. 40.81.01 NEW**

**Assortiment de 150 écrous papillons**

M5 - M6 - M8  
30 x M5x0.8 mm / 30 x M5x0.5 mm /  
25 x M6x1 mm / 25 x M6x0.5 mm /  
20 x M8x1.75 mm / 25 x M8x1 mm



**Réf. 40.81.02 NEW**

**Assortiment de 146 écrous freins**

M4 - M6 - M8 - M10 - M12  
35 x M4 / 35 x M5 / 25 x M6 / 25 x M8 /  
16 x M10 / 10 x M12



**Réf. 40.81.04**

**Boîte de 80 clavettes demi-lune**

10 pcs : 3x13mm/ 10 pcs :  
3 x16mm/ 10pcs : 4x13mm/ 10 pcs : 4x16  
mm/ 10 pcs : 5x 19mm/ 10 pcs : 5x22mm/  
10 pcs : 4x19mm/ 10 pcs : 6x22mm.



# Outillage Atelier



## Réf. 40.81.05

### Boîte de 127 tubes thermo rétractables.

30pcs : 2.0x40mm/ 20pcs : 3,5x40mm/ 16pcs : 7.0x80mm/ 25pcs : 2,5x40mm/ 20pcs : 5.0x40mm / 8pcs : 10.0x80mm/ 8pcs : 13x85mm.



## Réf. 40.81.05-1 NEW

### Assortiment de 253 gaines thermo rétractables de couleurs

40 x 3/32" - 55 x 1/8" - 55 x 3/16" - 55 x 1/4" - 5 x 5/8" - 10 x 3/8" - 10 x 1/2" - 5 x 3/4"



## Réf. 40.81.06

### Boîte de 175 ressorts + goupilles Beta.

Extension : 5pcs : 13/64x13/16 ; 10pcs : 5/64x1-1/4 ; 12pcs : 5/32x3-1/8 ; 5pcs : 11/32x1-7/16 ; 5pcs : 1/4x7/8 ; 12pcs : 9/32x2 ; 8pcs : 3/16x1-3/4. Compression : 5pcs : 9/32 x1/2 ; 12pcs : 3/8x3/4 ; 9pcs : 7/32x1-1/2 ; 5pcs : 7/32x11/16 ; 8pcs : 13/64x1-3/8 ; 5pcs : 9/32x3/4. Goupille d'attelage : 20pcs : 3/32x1-13/16 ; 10pcs : 9/64x1-3/4 ; 20pcs : 7/64x1-5/8 ; 20pcs : 5/64x1-5/16 ; 4pcs : 5/32x2-15/16.



## Réf. 40.81.07

### Boîte de 60 axes percés à tête

4pcs : 3/16x1 ; 4pcs : 1/4x1 ; 3pcs : 1/4x1-1/4 ; 4pcs : 1/4x1-1/2 ; 3pcs : 1/4x1-3/4 ; 3pcs : 1/4x2 ; 3pcs : 1/4 x2-1/4 ; 3pcs : 1/4x2-1/4 ; 3pcs : 5/16x1 ; 3pcs : 5/16x1-1/4 ; 4pcs : 5/16x1-1/2 ; 3pcs : 5/16x1-3/4 ; 2pcs : 5/16x2 ; 2pcs : 5/16x2-1/4 ; 1pcs : 5/16x2-1/2 ; 2pcs : 5/16x2-3/4 ; 4pcs : 3/8x1 ; 3pcs : 3/8x1-1/2 ; 2pcs : 3/8x2 ; 2pcs : 1/2x1-1/2 ; 2pcs : 1/2x2.



## Boîte de goupilles fendues

### Réf. 40.81.08 - 1000 goupilles fendues

380pcs : 1/16"x1" ; 240pcs : 3/32"x1" ; 140pcs : 3/32"x1-1/2" ; 115pcs : 1/8"x1-1/4" ; 75pcs : 1/8"x2" ; 50pcs : 5/32"x2-1/2".

### Réf. 40.81.09 - 555 goupilles fendues

150pcs : 1/16"x1" ; 150pcs : 3/32"x1" ; 100pcs : 3/32"x1-1/2" ; 70pcs : 1/8"x2 ; 55pcs : 1/8"x2" ; 30pcs : 5/32"x2-1/2".

### Réf. 40.81.10 - 144 goupilles fendues

50pcs : 1/8"x2" ; 30pcs : 5/32"x2-1/2" ; 20pcs : 3/16"x3 ; 20pcs : 1/4"x2 ; 16pcs : 1/4"x3" ; 8pcs : 5/16"x2-1/2".

### Réf. 40.81.19 - 280 goupilles fendues

75pcs : 1/16"x1" ; 40pcs : 1/8"x1-1/4" ; 75pcs : 3/32"x1" ; 25pcs : 1/8"x2" ; 50pcs : 3/32"x1-1/2" ; 15pcs : 5/32"x2-1/2".



## Réf. 40.80.85

### Boîte de 150 goupilles Beta

#### Tailles assorties

8 pcs : 5/32" x 2-5/16" ; 20 pcs : 9/64" x 1-3/4" ; 25 pcs : 3/64" x 1-5/8" ; 25 pcs : 3/32" x 1-9/16" ; 30 pcs : 5/64" x 1-5/15" ; 42 pcs : 3/32" x 1-3/16".



## Réf. 40.80.98 NEW

### Boîte assortiment colliers de serrage en caoutchouc zingué

Bande acier zingué blanc. Double épaisseur à l'extrémité : point de fixation renforcé, caoutchouc.



## Réf. 40.80.99 NEW

### Boîte assortiment de 300 joints en aluminium

- 5 x 9 x 1,0 - 8 x 14 x 1,5 - 12 x 16 x 1,0 - 14 x 20 x 1,5 - 18 x 24 x 1,5 - 22 x 29 x 1,5
- 6 x 10 x 1,0 - 9 x 14 x 1,0 - 12 x 16 x 1,5 - 14 x 20 x 2,0 - 20 x 24,5 x 1,5 - 24 x 29 x 1,5
- 6 x 12 x 1,0 - 10 x 14 x 1,0 - 12 x 18 x 1,5 - 16 x 20 x 1,5 - 20 x 24,5 x 0,8 - 24 x 32 x 2,0 - 8 x 12 x 1,0
- 10 x 14 x 1,5 - 13 x 18 x 1,0 - 16 x 22 x 1,5 - 19 x 26 x 2,0 - 26 x 34 x 2,0
- 8 x 14 x 1,0 - 10 x 16 x 1,0 - 14 x 18 x 1,5 - 18 x 22 x 1,5 - 22 x 27 x 1,0 - 28 x 36 x 2,0



## Réf. 40.81.12

### Boîte de 300 circlips

30pcs : 1/16" ; 30 pcs : 1/8" ; 40 pcs : 3/16" ; 20pcs : 5/8" ; 20 pcs : 3/4" ; 20pcs : 7/8" ; 50pcs : 1/4" ; 50pcs : 3/8" ; 40pcs : 1/2"





## Réf. 40.81.13

### Boîte de 300 circlips à oeil

20pcs : 1/8" ; 10pcs : 5/32" ; 15pcs : 3/16" ; 25pcs 1/4" ; 15pcs : 5/16" ; 20pcs : 3/8" ; 15pcs : 13/16" ; 20pcs : 7/8" ; 15pcs : 1" ; 15pcs : 1-1/16" ; 10pcs : 1-1/8" ; 5pcs 1-1/4" ; 15pcs : 7/16" ; 15pcs : 15/32" ; 25pcs : 1/2" ; 15pcs : 9/16" ; 20pcs : 5/8" ; 25pcs : 3/4".



## Réf. 40.81.14

### Boîte de 225 circlips à oeil

anneau de blocage : 15pcs : 11mm/ 10pcs : 13mm/ 10pcs : 14mm/ 15pcs : 16mm/ 10pcs : 19mm/ 10pcs : 20mm. Circlips : 15pcs : 13mm/15pcs : 14mm/5pcs : 32mm/10pcs : 25mm/ 10pcs : 22mm/10pcs : 21mm/15pcs : 11mm/15pcs 10mm/15pcs : 6mm.



## Réf. 40.81.15

### Boîte de 460 pièces assorties

Circlips + goupilles mécanindus + clavettes demi-lune



## Réf. 40.81.16

### Coffret 220 pièces :

#### Bagues en laiton tailles assorties.

- 25 : 4 x 8 x 1 / 25 : 5 x 9 x 1 / 25 : 6 x 10 x 1 / 25 : 6 x 12 x 1  
- 10 : 8 x 12 x 1 / 10 : 8 x 14 x 1 / 10 : 10 x 14 x 1  
- 10 : 10 x 16 x 1 / 10 : 12 x 16 x 1.5 / 10 : 12 x 18 x 1.5  
- 10 : 14 x 18 x 1.5 / 10 : 14 x 20 x 1.5 / 10 : 16 x 20 x 1.5  
- 10 : 18 x 24 x 1.5 / 10 : 20 x 26 x 1.5 / 10 : 22 x 27 x 1.5

## Réf. 40.81.17 NEW

### Boîte de vis sans tête différents diamètres - 200 pièces

10 pièces : 1/8 – 40 x 3/16	10 pièces : 5/32 – 32 x 3/16
10 pièces : 3/16 – 24 x 1/4	30 pièces : 1/4 – 20 x 1/4
20 pièces : 1/4 – 28 x 1/4	20 pièces : 1/4 – 20 x 3/8
30 pièces : 5/16 – 18 x 3/8	20 pièces : 5/16 – 24 x 3/8
20 pièces : 5/16 – 18 x 1/2	10 pièces : 3/8 – 16 x 3/8
10 pièces : 3/8 – 24 x 3/8	10 pièces : 3/8 – 16 / 1 / 2

## Réf. 40.81.18

### Boîte de 200 ressorts assortis

**Compression** : 10pcs : 9/32"x1/2" ; 10pcs : 3/8"x11/16" ; 10pcs : 1/4"x13/32" ; 10pcs : 7/32"x11/16" ; 10pcs : 3/8" x 3/4" ; 10pcs : 23/64"x1-3/8" ; 10pcs : 7/32"x1-1/2" ; 10pcs : 9/32"x3/4".  
**Extension** : 10pcs : 13/64"x13/16" ; 10pcs : 7/32"x1" ; 10pcs : 1/4"x7/8" ; 10pcs : 5/16"x1-3/4" ; 10pcs : 5/32"x3-1/8" ; 10pcs : 3/16"x1-3/4" ; 10pcs : 11/32"x1-27/32" ; 10pcs : 9/32"x2-13/16" ; 10pcs : 5/16"x1-1/4" ; 10pcs : 11/32"x1-7/16" ; 10pcs : 5/16"x1-1/8" ; 10pcs : 9/32"x1-1/2".



## Réf. 40.81.40

### Coffret bouchons de vidange 534 pièces

- M1 0 X 1,25 P SA HDI • M1 2 X 1,5 Renault, Toyota, Nissan, Mercedes • M1 4 X 1,25 P SA Diesel et HDI
- M1 4 X 1,5 VW, Audi, Ford, Opel, Mercedes, Fiat JTD
- M1 6 X 1,5 P SA, Renault, Volvo
- M1 8 X 1,5 P SA Renault, Volvo, Toyota, Mitsubishi • M2 0 X 1,5 Fiat, Alfa, Lancia



## Réf. 40.81.60 NEW

### Coffret 114 pièces embout de vissage cruciformes - plats - pans - torx

Cruciformes : 6 x PZ1 / 6 x PZ2 / 6 x PZ3 / 6x PH0  
6 x PH1 / 6 x PH2  
Plats : 6 x P1/8 – 6 x P3/13 – 6 x P5/35 – 6 x P1/4  
Pans : 6 x H5/16 – 6x H5/32 – 6 x H1/8 – 6 x H1/4  
Torx : 6 x T10 / 6 x T25 / 6 x T20 / 6 x T30  
6 porte-embouts



## Réf. 40.81.61 NEW

### Assortiment de 470 pièces de billes d'acier

50 x Ø 2 mm / 50 x Ø 2.5 mm / 50 x Ø 3 mm / 50 x Ø 3.5 mm / 50 x Ø 4 mm / 50 x Ø 4.5 mm / 50 x Ø 5 mm / 50 x Ø 5.5 mm / 30 x Ø 6 mm / 20 x Ø 7 mm / 20 x Ø 8 mm



# Outillage Atelier



**Réf. 40.81.50**

**Pince à collier**  
630 mm



**Réf. 40.81.50-K**

**Pochette d'assortiment**  
Pincettes de serrage + pincettes collier  
7 pièces



**Réf. SERHU**

**Seringue à huile**  
400 cc



**Réf. 50.40.11-1**

**Pompe à graisse**  
400 cc  
**Réf. 50.40.11-1-P**  
Recharge cartouche  
pompe à graisse  
400 cc



**Réf. 50.40.11-3**

**Pompe à graisse pneumatique  
ou manuelle**  
400 cc - 2 flexibles - Raccord rapide



**Réf. 50.40.11**

**Pompe à graisse**  
200 cc  
**Réf. 50.40.11-P**  
Recharge cartouche  
Petite pompe à graisse 200 cc



**Réf. 70.10.10** **NEW**

**Pompe pour vidange d'huile et  
gasoil par aspiration 12 V**  
Contrôle de niveau d'huile



**Coffret vérin carrossier**

**Réf. 50.40.30 - 4 T**

4 Rallonges : 550 mm - 300 mm - 200 mm - 100 mm.  
1 Plaque d'appui circulaire/ 1 Ecarteur 0,5 t/ 1 Tête caoutchouc /  
1 Plaque de poussée / 1 Angle sabot/ 1 Sabot type «V» /  
1 Cône / 1 Raccord hydraulique/ 1 Pompe 4t avec levier/  
1 Tuyau hydraulique HP. Poids 18 kg

**Réf. 50.40.31 - 10 T** - 14 pièces - 24 kg



**Réf. 50.40.31-1**

**Coffret vérin 2 à 10 T**  
Course de vérin 140 mm  
- retour de vérin par ressort  
de rappel - 32 kg  
Vendu sans pompe

**Réf. 50.40.31-P**  
Pompe 10 T



**Réf. 50.40.32**

**Kit carrosserie**

7 pièces : 1 tas américain, 1 tas virgule, 1 tas double usage,  
1 tas talon, 1 marteau tête ronde  
bombée et panne pointue,  
1 marteau postillon, 1 marteau à  
restreindre. 5,5 kg



**Réf. 50.40.32-1**

**Kit carrosserie**

10 pièces

- poignées fibre de verre  
Livré en coffret



**Réf. 50.40.33-1 - 10 T**

**Verrin de traction**

Course de vérin 140 mm

- retour de vérin par ressort  
de rappel



**Réf. 50.40.34-2**

**Paire de 2 compresseurs  
de ressorts d'amortisseurs**

370 mm - 3,2 kg



**Réf. 50.30.18**

**Plateau magnétique**  
240 x 140 x 45 mm

**Réf. 50.30.18-1**  
Diamètre 10 cm



**Réf. 50.90.29**

**Lunette de protection**

Ultra légère



**Réf. 50.90.27**

**Casque à souder  
photovoltaïque**

- 1 kg



**Réf. 50.80.85-2**

**Démonte pneu acier  
Chrome Vanadium**

500 mm



**Réf. 40.41.71 NEW**

**Pince à plomb  
pour équilibrage  
de roue**



**Réf. 50.60.30**

**Boule de volant  
universelle**



**Réf. 50.40.09**

**Paire de rampe  
de vidange**

Capacité 500 kg - pièce



**Réf. 50.45.50**

**Tabouret d'atelier**

Avec range outils

Hauteur réglable

7 kg



**Réf. 50.45.51-1**

**Chariot de visite**

6 roues plastique

thermomoulé - largeur 40 cm - 6 kg

2 range outils - poignée de transport



# Outillage Atelier



**Réf. 50.45.52 NEW**

## Chariot de visite 2 en 1

Chariot pliable matelassé et rembourré pouvant se transformer en siège grâce à une goupille de sécurité / 7 roues pivotantes / longueur : environ 1m hauteur du siège : environ 50 cm / charge maxi : 130 kg



**Bac à ultrason digital - 230 V**

**Réf. 70.40.10 - 6 litres - 180 W**

- Afficheur LED bicolore
- Minuteur ajustable 1 à 30 minutes
- 5 réglages de température (40°C, 45°C, 50°C, 55°C, 60°C)
- Fréquence ultrasonique : 35kHz
- dim. extérieures : 43,8 x 30 x 25 cm
- dim. intérieures : 32 x 20 x 10 cm



**Réf. COMBI1-T**

## Compresseur monocylindre 12 V

Diam 30mm. 15Amax.  
Capacité : 35 litres/mn,  
alimentation par allume cigare.  
Pression 8 bars.  
Livré avec un tuyau longueur 1 m,  
un manomètre et différents embouts de gonflage. Connexion rapide.  
Supports avec sillent bloc - 2,2 kg



**Réf. COMBI2-T**

## Compresseur bicylindre 12 V

Puissance Max: 45 AMP. Pression max: 120 psl.  
Capacité 110 l/mn  
Utilisation max: 40 mn. Dim. cm (L x l x h) : 32 x 10 x 19 (hors support).  
Avec pinces de connexion batterie et cordon de 2.5 m.  
Livré avec un tuyau à spirales longueur 3 m avec manomètre et différents embouts de gonflage. 8 kg



**Réf. ENDOS-1**

## Endoscope sans écran

Diam caméra 9 mm - haute résolution munie de 2 LEDS permettant d'accéder aux endroits les plus difficiles.  
Intensité lumineuse réglable.  
Branchement par USB directement sur votre ordinateur.  
Câble USB.  
Câble de 1m fourni. 1,7 kg



**Réf. 50.40.64**

## Tapis magnétique de mécano

Protection carrosserie  
Dim. 100 cm x 68 cm - La paire



**Réf. 50.41.15**

## Etagère de rangement sur roulettes

Structure acier - 90 casiers - 45 kg



**Réf. 50.61.51 NEW**

## Caisse à outils en aluminium

Dimensions : 77 x 34 x 25 cm - 65 litres

# Crics et Chandelles



**Réf. 50.40.13-3**

**Cric hydraulique à roulettes**

3 T - Approche rapide par pédale  
Mini 150 mm, maxi 530 mm - 30 kg



**Réf. 50.40.13-4**

**Cric hydraulique à roulettes rallongé**

3 T - 138 cm  
Mini 145 mm, maxi 610 mm - 70 kg



**Réf. 50.40.13-6**

**Cric hydraulique 100% alu**

Modèle extra plat 18 Kgs tout compris -1350 Kgs  
Mini 80 mm, maxi 430 mm  
18 kg



**Réf. 50.40.13-7**

**Cric hydropneumatique**

22 T - faible encombrement  
Mini 225 mm - maxi 450 mm  
Idéal pour le transport  
Ultra compact - 48 kg



**Réf. 50.40.13-8**

**Cric hydraulique 2,5T**

Extra plat/mobile  
Taille mini : 85 mm  
Taille maxi : 475 mm  
38 kg



**Réf. 50.80.83 NEW**

**Cric hydropneumatique  
2 boudins**

Valve de sécurité  
Capacité : 2,2 T  
hauteur min : 144 mm  
hauteur maxi : 309 mm  
Pression hydraulique : 8,2 bars



**Paire de chandelles à crémaillère**

**Réf. 50.40.16** - 2 T - 5,5 kg  
**Réf. 50.40.16-3** - Hauteur mini : 292 mm  
Hauteur maxi : 432 mm 3 T - 7 kg  
**Réf. 50.40.16-6** - Hauteur mini : 390 mm  
Hauteur maxi : 618 mm - 6 T - 10 kg  
**Réf. 50.40.16-12** - Hauteur mini : 445 mm  
Hauteur maxi : 700 mm -12 T - 16 kg



# Crics et Chandelles

## Chandelles hydrauliques

Réf. 50.40.14-3 - Capacité 3T

Réf. 50.40.14-5 - Capacité 5T

Réf. 50.40.14-8 - Capacité 8T

Réf. 50.40.14-12 - Capacité 12T

Réf. 50.40.14-16 - Capacité 16T

Réf. 50.40.14-20 - Capacité 20T

Réf. 50.40.14-30 - Capacité 30T **NEW**

Réf. 50.40.14-50 - Capacité 50T



## Réf. 50.40.19-1

Paire de bacs de déplacement

500 kg par bac - la paire - 20 kg



## Réf. 50.80.54

Cric farm jack

Force 3,5 T - Hauteur de course

Mini 154 mm - Maxi 1070 mm

15 kg



## Réf. 50.40.19 - R

Porte go-jack

Pour 4 pièces

## Réf. 50.40.19

Paire de go-jack hydrauliques

675 Kgs/pièce

40 kg la paire

# Presses, Ponts, Grues Sableuses et Microbilleuses



**Réf. 50.40.20**

**Press 12 T - sans manomètre  
sur bâti - Course de vérin 0-180 mm  
45 kg**



**Réf. 50.40.20-1**

**Press 20 T sans manomètre  
sur bâti - Course de vérin 0-180 mm  
55 kg**



**Réf. 50.40.20-2**

**Press 20 T avec manomètre  
sur bâti - Course de vérin 0-200 mm  
98 kg**



**Réf. 50.40.20-3**

**Press 12T avec manomètre  
sur bâti - Course de vérin 0-180 mm  
65 kg**



**Réf. 50.40.20-4**

**Press 12 T avec manomètre  
sans bâti - Course de vérin 0-180 mm  
40 kg**



**Réf. 50.40.20-5**

**Press 40 T hydropneumatique  
avec manomètre - Capacité 40 T**

- Double commandes, manuelle & pneumatique.
- 2 Plaques de pression
- Tablier réglable (Profondeur 320mm).
- Amplitude de travail : L. 680mm x H. (0-850mm), 160mm entre chaque niveau.
- Course du Vérin: 180 mm.
- Retour du vérin, rappel par ressorts.
- Traverses et tablier, fer en U 100 x 70mm - 221 kg



# Presses, Ponts, Grues Sableuses et Microbilleuses



## Réf. 50.40.21

### Presse à cintrer 12 T - 45 kg

Pour des tubes jusqu'à diamètre 50 x 60 mm  
 - Travail horizontal et vertical  
 - Fonctionnement hydraulique manuel  
 Rappel par ressorts 6 galets :  
 1/2" - 3/4" - 1" - 1.1/4" - 1.1/2" - 2"  
 - Dimensions L x l x H : 610 x 160 x 540 mm  
 Poids approximatif : 37 Kgs.

## Réf. 50.40.22

### Presse à cintrer 16 T - 70 kg

Pour des tubes jusqu'à diamètre 80 x 80 mm - Travail horizontal et vertical  
 - Fonctionnement hydraulique manuel  
 - Rappel par ressorts 8 galets :  
 1/2" - 3/4" - 1" - 1 1/4" - 1 1/2" - 2" - 2 1/2" - 3"  
 - Dimensions L x l x H : 770 x 180 x 600 mm  
 Poids approximatif : 70 Kgs.

## Réf. 50.40.23

### Presse à cintrer fer plein - 30 kg

70 x 15 mm UB 70 Fonctionnement manuel par bras levier de longueur 680 mm  
 Vernier angulaire gradué avec doigt amovible pour un réglage précis des angles de cintrage de 0 à 120°. Serrage des pièces par excentrique à levier  
 - Butée réglable en entrée de 200 mm de long.  
 Jeu de 8 outils et contre-outils pour des rayons de cintrage de 10 à 25 mm.

Réf. 50.40.23-1 - 100 x 15 mm UB 100



## Réf. 50.40.45

### Microbilleuse- 90 litres

Espace de travail : L.590 x l.500 x H.420 mm - Poids net : 20 kg

## Réf. 50.40.47

### Microbilleuse - 220L

- Cône récupérateur, trappe de vidange, éclairage intérieur 12V.  
 Vitre trans-parente : 530 x 250 mm.  
 Débit d'air : 200 à 300L/mn.  
 Pression conseillée : 3-6 Bars, pression max : 8 bars.  
 Espace de travail 560 x 420 mm  
 Fourni avec 2 gants en caoutchouc, 1 pistolet à air, 4 buses en céramique, 4 films de protection de vitre. Trappe d'accès sur le côté droit (52 cm de large, hauteur droite 42 cm et hauteur gauche 25 cm)  
 Dimensions hors tout : L.900 x l.560 x H.1390 mm.  
 Poids net : 50 kg.

## Réf. 50.40.48

### Microbilleuse - 420 litres

Pistolet à air + 4 buses en céramique 2 x Ø 6 - 2 x Ø 7mm. - Cône récupérateur avec trappe de vidange.  
 - Aspirateur 220V, filtre à particules avec tampon de décolmatage.  
 - Débit d'air nécessaire : 400 à 700 L/Mn, Pression conseillée : 6-8 Bar  
 Pression max : 8,5 Bar.  
 Espace de travail 1117 x 490 mm  
 - Régulateur de pression débit d'air.  
 - Vitre transparente L575 x 265 mm.  
 - Eclairage intérieur (2 tubes Néons).  
 - Trappe d'accès côté : 490 x 490 mm  
 - Poids net : 158 kg.

# Presses, Ponts, Grues Sableuses et Microbilleuses



## Réf. 50.40.56

### Microbilleuse 990 L

- Commande par pédale au pied
- Cône récupérateur avec trappe de vidange
- Aspirateur 220V
- Filtre à particules avec tampon de décolmatage
- Débit d'air nécessaire : 400 à 700 L/Mn - Pression conseillée : 6-8 Bars - pression max : 8,5 Bars
- Régulateur de pression débit d'air - Éclairage intérieur (2 tubes Néons)
- Espace de travail 1170 x 840 mm
- Dimensions hors tout : L 133 x l 124 x H 177 cm
- Poids net : 125 kg.



## Sableuse mobile

### Réf. 50.40.46 - 38 L

- Chariot à roulettes stable - Soupape de sécurité - Pression d'utilisation maxi 8 bars
- Consommation d'air nécessaire : 200 L/min à 5.5 bars - Longueur tuyau 2,5 m
- 4 buses en céramique - 27 kg

### Réf. 50.40.46-4 - 76 L

- avec manomètre-cuve ronde
- Pression d'utilisation 4,3 à 7,5 bars
- Consommation d'air nécessaire : 400 - 700 L/min - 23 kg



## Sableuse mobile

### Réf. 50.40.46-1 - 38 L

- Pression d'utilisation maxi 8 bars
- Consommation d'air nécessaire : 200 L/min à 5.5 bars

### Réf. 50.40.46-2 - 76 L

- Pression d'utilisation 4,3 à 7,5 bars
- Consommation d'air nécessaire : 400 - 700 L/min



## Réf. 50.40.54 NEW

### Sableuse avec aspirateur

- 106 L livrée complète
- Permet à la fois de sabler et de recycler / Moteur : 230V - 1200 W
- Débit min : 600 L/min à 8 bars



## Réf. 50.40.48-H

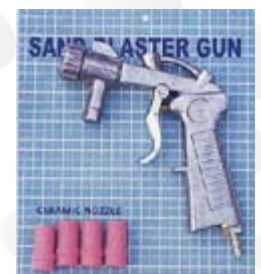
### Gants pour sableuse et microbilleuse

- Longueur d'une extrémité à l'autre : 59 cm



## Réf. 50.40.46-M

### Masque pour sableuse



## Réf. 50.40.45-G

### Pistolet microbilleuse avec 4 buses



# Presses, Ponts, Grues Sableuses et Microbilleuses



**Pistolet sableuse**

Réf. 50.40.46-G  
avec 4 buses



**Réf. 50.40.48-G**

Pistolet  
pour microbilleuse  
420 L



**Réf. 50.40.53**

Pistolet sableur



**Sachet 4 buses**

Réf. 50.40.45-N  
pour microbilleuse  
90 L et 220 L

Réf. 50.40.46-GN  
pour sableuse 38 L  
et 76 L

Réf. 50.40.48-N  
pour microbilleuse  
420 L



**Réf. 50.40.28**

Récupérateur d'huile  
50 litres - 28 kg



**Réf. 50.40.28-1**

Récupérateur d'huile  
90 litres par aspiration  
et par gravitation - 45 kg



**Réf. 50.40.28-2**

Récupérateur d'huile  
16 litres - de -30° à +80°  
avec poignée ergonomique  
1,5 kg

**50.40.28-5**

Récupérateur d'huile 7L  
de -30°C à +80°C avec  
poignée ergonomique - 1kg



**Réf. 50.40.28-4**

Récupérateur d'huile 95 L  
20 kg

Mobile vidange des poids lourds  
au sol - Pour huile moteur, boîte  
vitesse et différentiel. Robinet de  
vidange. Equipé d'une grille brise  
lames et anti refoulement.  
Se déplace facilement sur roulette



**Réf. 40.42.05 NEW**

Pompe de vidange à dépression pour  
extraction d'huiles  
et autres liquides

Capacité 6,5 litres / livré avec 3 embouts différents

# Presses, Ponts, Grues Sableuses et Microbilleuses



## Réf. 50.40.12

### Pompe à graisse pneumatique.

Pompe à graisse pneumatique, capacité 13 kg, Taux de compression : 60 : 1. Pression de sortie : 45-50MPa - Pression de travail : 10-12MPa. Débit : 600-800g/min. Fréquence de travail : 125-125t/min. Tube diam 30 mm. Longueur du tube d'aspiration : 370 mm.



## Réf. 50.40.40

### Fontaine de nettoyage

13,5 litres

Bec tube annelé acier flexible. Plaque repose pièces amovible. Couvercle avec béquille. Pompe électrique 220 V. Interrupteur Marche/Arrêt. Débit = env. 6 Litres / minute. Dim : L.460 x l.340 x H.230 mm. Poids 6,5 kg.



## Réf. 50.40.41

### Fontaine de nettoyage

75 litres

- Couvercle avec béquille de maintien, ouverture, fermeture.
- Pompe électrique 220 V.
- Interrupteur de mise en marche (extérieur).
- Surface de travail L.530 x l.760 mm
- Volume intérieur global 75 Litres.
- Flexible de lavage. Filtre lavable.
- Bouchon de vidange (aucune perte de pièces possible).

Dim : L.780 x l.540 x H.890 mm  
Poids net : 30 kg.

## Réf. 50.40.42

### Fontaine de nettoyage 151 litres

Pompe électrique 220 V. Interrupteur de mise en marche (extérieur). Surface de travail L.530 x l.760mm. Volume intérieur global 151 Litres. Flexible de lavage. Filtre nettoyable. Bac filtrant amovible : L158 x l.252 x H.80mm.

À utiliser avec un dégraissant surpuissant pour nettoyer.

Bouchon de vidange (aucune perte de pièces possible).

Dim : L.1140 x l.545 x H.890mm. Poids net : 45 kg



## Réf. 50.40.43

### Fontaine de lavage - 14L

Dimension globale : L.56 x l.54,5 x h.63 cm.

Débit : 1.9 litres/min.

Puissance : 26 Watt (230 v = 50 Hz)

Possibilité de montage mural ou pose sur un établi. Porte rabattable. Pinceau fourni.

Convient pour un nettoyage rapide de pièces de petites mécaniques, pièces de moteurs etc...

Dimension : 58 x 28 x 66 cm. Poids net : 26 kg.



## Réf. 50.40.41-BS

### Pinceau fontaine de nettoyage

Flexible caoutchouc de 25 cm



# Presses, Ponts, Grues Sableuses et Microbilleuses



**Réf. 50.40.24**

## Support moteur

*Pieds orientables - Capacité 500 Kgs.  
Dimensions : 154 x 10 x 14 cm - 25 kg*



**Réf. 50.40.27**

## Palonnier 2000 LBS

*Longueur 315 mm - 6 kg*



## Palan à chaîne

*Chaîne 2,50 m*

**Réf. 50.80.40 - 1T**

**Réf. 50.80.42 - 2T**

**Réf. 50.80.43 - 3T**

**Réf. 50.80.43-1 - 5T**



**Réf. 50.40.25**

## Porte moteur réglable

*Capacité : 330 kg - 860 mm  
17 kg*



**Réf. 50.40.25-2**

## Porte moteur pliant

*2000 LBS (900 kg) - 6 roulettes  
Rotation 360°*

*Plaque de fixation - Basculement et renversement du moteur - Arrêt dans toute position - 4 points de fixation réglables en écartement et en angle. 35 kg*



**Réf. 50.40.25-3**

## Porte moteur

*1250 LBS (560 kg)  
980mm - Ultra stable  
2 bras. 32 kg.*

# Presses, Ponts, Grues Sableuses et Microbilleuses



**Réf. 50.40.26**

**Vérin de fosse 500 Kgs**  
Hauteur 110 - 190 cm  
35 kg



**Réf. 50.40.33 NEW**

**Vérin 8 T pour chèvre d'atelier**



## Chèvre hydraulique pliable

**Réf. 50.80.45 -1 - 1 T - Vérin 3 T**

- Levage par pompe hydraulique à commande manuelle
- 4 positions de bras télescopique (960 - 1240 mm)
- Hauteur maxi de levée : 2,5 m
- Limiteur de charge et vitesse de descente contrôlée
- Dimensions pliée : h.157 x L.78 x P.68cm - Poids 66 kg.

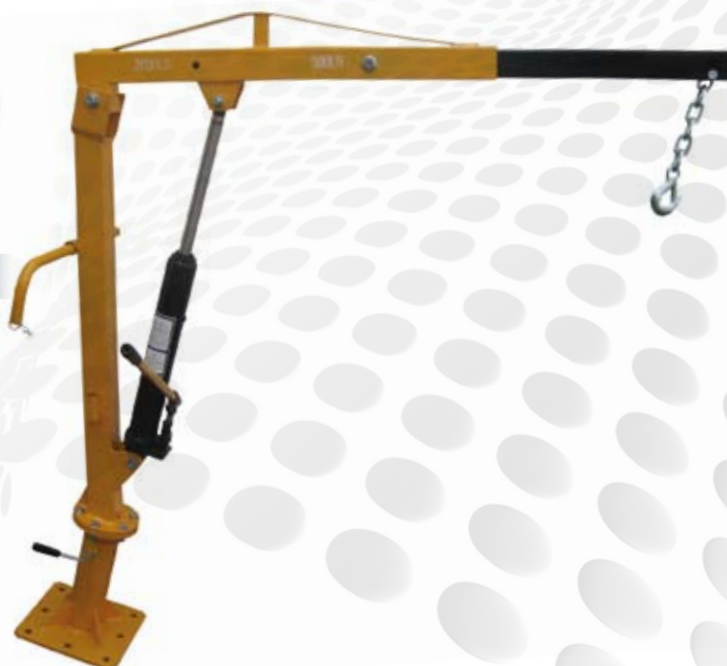
**Réf. 50.80.45 - 2 T - Vérin 8 T**

- Fonctionnement hydraulique manuel  
Châssis renforcé en tubes de 70 mm - Dimensions au sol : 1850 x 1050 mm  
Hauteur maximum du bras de levage : 2600 mm  
- Hauteur minimum de la grue : 1600 mm  
- Longueur minimum de la grue pliée : 900 mm - Largeur : 800 mm  
- Longueur maximum du bras : 1600 mm (levage 500 kgs)  
- Longueur mini du bras : 1050 mm (levage 2000 kgs)  
- 3 longueurs de bras = 3 capacités de levage = 500 kgs / 1000 kgs / 2000 kgs.  
Poids 88 kg.  
Vérin disponible page 17

**Réf. 50.80.65-1**

**Grue de pick-up charge jusqu'à 900 Kgs**

- Capacité avec flèche sortie : environ 180 kg
  - Capacité avec flèche rentrée : 900 kg max.
  - Hauteur : 1900 mm du crochet au plancher du véhicule
  - Flèche : 900 - 1300 mm (possibilité de verrouiller)
  - Crochet de sécurité avec chaîne
  - Rotation sur 360°
  - Arrêt par manette à vis
  - Plaque de fixation : 270 x 270 mm
- Poids 45 kg.





# Presses, Ponts, Grues Sableuses et Microbilleuses



**Réf. 50.80.61**

## Pont pour moto 500 Kgs

- Plateforme 206 X 55 cm
  - Hauteur mini 12 cm - Hauteur maxi 93 cm.
  - Barre de sûreté pour empêcher les chutes accidentelles.
  - Bride de roue avant, aide la position et bloque la moto.
  - Pied réglable pour une stabilité accrue.
  - Tôle striée antidérapante.
- 175 kg



**Réf. ELEVUNIQUE**

## Elévateur universel pour quad, moto, scooter

- Capacité : 350 Kg
  - Plateau tournant sur 360 °
  - Hauteur minimum : 19 cm
  - Hauteur maximum : 100 cm
  - Plateaux disponibles : Quad, ATV, Go-Kart, Motocross, Enduro, Super motard, Trial., Scooters.
- 60 kg



**Réf. 50.80.61-2**

## Pont pour moto, quad, MP3... 675 kg

- Hydropneumatique - Plateforme : 285x130 cm
- Hauteur réglable en continu par pompe hydraulique à pied ou assistance pneumatique. (Raccord fourni MPEN)
- Trappe de visite (plaque coulissante 46 x 55 cm sur rouleaux)
- 2 supports pour outillage ou fixation de la moto par sangles
- Rails latéraux (27 cm) amovibles
- Sécurité contre rabaissement involontaire
- Blocage de sécurité
- Trappe et rails latéraux amovibles - 190 kg



**Réf. 50.80.61-8**

## Béquille pour moto

- 4 roulettes
- Dimensions 60 x 44 x 32 cm
- 750 LBS - 5,5 kg



**Réf. 50.80.61-10**

## Bloc roue pour moto et scooter

20 à 54 cm - 16 kg



**Réf. 50.80.61-11**

## Bloc roue pour moto et scooter

# Presses, Ponts, Grues Sableuses et Microbilleuses



**Réf. 50.80.62**

**Pont pour quad 750 Kgs**

206 x 55 cm

Hauteur mini 135 - maxi 445 mm

Pédale pour approche rapide

Équipé de roulettes pour un déplacement facile. 32,5 kg



**Pont à colonne pour moto**

135 Kgs - Hauteur maxi 93 cm - 32 kg

**Réf. 50.80.63-W** - à roulettes

**Réf. 50.80.63-1** - sans roulettes



**Réf. 50.80.64**

**Béquille de pont 500 Kgs**

Fonctionnement mécanique à vis  
équipé de 2 vis de réglage

Hauteur mini 90 maxi 405 mm.

17 kg



**Réf. 50.80.82-TH**

**Support clefs à chocs aimanté**

1,5 kg



**Réf. 40.70.37**

**Ensemble de 3 douilles  
clefs à choc**

Spéciales jante alu 17, 19,  
21 mm



**Réf. 50.80.85-2**

**Démonte pneu acier Chrome Vanadium**

500 mm

**Réf. 50.80.85-1**

**Démonte pneu manuel**

de 10 à 21" - 5 kg



# Presses, Ponts, Grues Sableuses et Microbilleuses

## Réf. 50.80.85

### Démonte pneu semi-automatique

220 V

Bras mobile à dégagement latéral.  
Ø de roues acceptés : 12"-23"  
(25 - 55 cm). Serrage pneumati-  
que de l'outil opérant, pression  
de fonctionnement 5 - 7 Bar,  
2 vérins. Pression de décolage  
(Force du détalonnage) à 10 Bars,  
2500 kg. Rotation plateau électri-  
que - 220V. Plateaux à  
4 griffes, Ø tourne-disques  
615mm. Livré avec :  
1 manomètre gonfleur,  
2 démonte pneus,  
1 pinceau, 4 griffes de  
protections plastiques des jantes  
en alliage. Poids Net : 220 kg.  
Certificat CE



## Réf. 50.80.85 -M

Adaptateur moto  
pour machine démonte  
pneu semi-automatique  
10 kg

## Réf. 50.80.86

### Equilibreuse. Autodiagnostic et auto calibration

Carter de sécurité de roue. 4 cônes de  
fixation de jante. Dimensions de jante  
à déterminer grâce au bras palpeur.  
Fixation rapide de jante. Différents  
programmes d'équilibrage, commande tactile.  
Mesures électroniques. Mise en route  
automatique à la fermeture du carter de  
protection et frein automatique de fin de  
mesure. 10 casiers de rangement de poids.  
Pince gabarit de pneu et pince à fixer les poids.  
220 volts / 50 Hz. Câble d'alimentation 170 cm.  
Équilibrage jusqu'à 24 pouces (diamètre maxi  
de roue 90 cm) Précision +/- 1 gr. Vitesse  
de rotation 200 tr/min. Durée cycle de  
mesure : 10 sec. Volume sonore : 70 dB.  
Certification CE. 185 kg

Réf : 50.80.86M : Adaptateur pour  
l'équilibrage des roues de moto. 10 kg



# Presses, Ponts, Grues Sableuses et Microbilleuses



## Réf. 50.80.80

### Pont mobile pour voiture - 2,7 T

Hauteur de levage : 1,20 m  
Hauteur de position base : 12 cm  
Longueur chassis : 1690 x 1075 mm  
(1530 mm bras ouvert)  
Temps de levage : 30 sec.  
Alimentation : 220 V mono  
Pompe électro-hydraulique  
Sécurité mécanique.  
350 kg



## Réf. 50.80.82

### Pont à colonne pour voiture - 3T

Ecartement maximum des colonnes : 2,75 m  
Hauteur de pont : 2,86 m - Hauteur maximale : 1,80 m  
Minimum au sol : 12 cm - Temps d'élévation : 40 secondes  
Moteur de 2,2 kw - 220 volts 50 hz - Pression : 16 mpa  
Poids : 830 kilos.

**DISPONIBLE EN JUILLET 2013.**



## Réf. 50.80.89 **NEW**

### Pont à ciseau 3 tonnes

Alimentation : 220V / Puissance moteur : 2,2 KW  
Pression : 6 à 10 bars / Capacité : 3000 kg  
Temps pour monter : 45 secondes  
Temps pour descendre : 30 secondes  
Hauteur maxi : 1 mètre / Longueur : 1400 mm à 1960 mm  
Largeur : 530 mm  
Espace entre les deux plateformes : 700 mm / Poids : 560 kg



# Pots d'Échappement

## 100% inox



**Réf. 50.30.19**

### Pot d'échappement Double DTM

Longueur du corps = 300 mm  
Largeur du corps = 162 mm  
Longueur totale = 530 mm  
Diamètre entrée = 58 mm  
Taille double sortie = 77 mm x 66 mm  
Poids net = 3,2 kg



**Réf. 50.30.19-1**

### Pot d'échappement Double rond

Longueur du corps = 300 mm  
Largeur du corps = 160 mm  
Longueur totale = 530 mm  
Diamètre entrée = 58 mm  
Taille double sortie = Diamètre 56 mm  
Poids net = 4,4 kg



**Réf. 50.30.19-2**

### Pot d'échappement DTM Oblong

Longueur du corps = 140 mm  
Largeur du corps = 215 mm  
Longueur totale = 305 mm  
Diamètre entrée = 58 mm  
Taille sortie = 65 mm x 125 mm  
Poids net = 4,5 kg



**Réf. 50.30.19-3**

### Pot d'échappement Simple rond

Longueur du corps = 350 mm  
Largeur du corps = 220 mm  
Longueur totale = 590 mm  
Diamètre entrée = 570 mm  
Taille double sortie = 95 mm  
Poids net = 4,6 kg



**Réf. 50.30.19-4**

### Pot d'échappement Grosse sortie

Longueur du corps = 300 mm  
Largeur du corps = 150 mm  
Longueur totale = 494 mm  
Diamètre entrée = 58 mm  
Diamètre entrée = 110 mm  
Poids net = 4,5 kg



**Réf. 50.30.19-5**

### Pot d'échappement Sortie double DTM

Longueur du corps = 285 mm  
Diamètre entrée = 56 mm  
Diamètre double sortie ronde = 62 mm  
Poids net = 2 kg



**Réf. 50.30.19-6**

### Pot d'échappement Sortie double DTM

Longueur totale = 285 mm  
Diamètre entrée = 56 mm  
Double sortie ovale = 72 mm x 65 mm  
Poids net = 2 kg



**Réf. 50.30.19-7**

### Pot d'échappement Sortie oblong

Longueur totale = 305 mm  
Diamètre entrée = 76 mm  
Diamètre de sortie = 89 mm  
Poids net = 700 gr



**Réf. 50.30.19-8**

### Pot d'échappement Sortie oblong

Longueur totale = 120 mm  
Largeur du corps = 115 mm  
Diamètre entrée = 51 mm  
Diamètre de sortie = 105 mm x 60 mm  
Poids net = 800 gr

# Pots d'Échappement

## 100% inox



**Réf. 50.30.19-9**

### Pot d'échappement

*Embout sortie latérale*

Longueur du corps = 230 mm  
Diamètre entrée = 58 mm  
Diamètre sortie = 63 mm  
Poids net = 400 gr



**Réf. 50.30.19-10**

### Pot d'échappement

*Embout sortie droite*

Longueur du corps = 145 mm  
Largeur du corps = 95 mm  
Longueur totale = 145 mm  
Diamètre entrée = 64 mm  
Diamètre sortie = 80 mm x 70 mm



**Réf. 50.30.19-11**

### Pot d'échappement

*Volume sonore réglable*

Longueur du corps = 255 mm  
Largeur du corps = 110 mm  
Longueur totale = 410 mm  
Diamètre entrée = 52 mm  
Diamètre sortie = 74 mm  
Poids net = 1,8 kg



**Réf. 50.30.19-12**

### Pot d'échappement

*Grosse sortie*

Longueur du corps = 305 mm  
Largeur du corps = 114 mm  
Longueur totale = 464 mm  
Diamètre entrée = 58 mm  
Diamètre sortie = 86 mm  
Poids net = 2,2 kg



**Réf. 50.30.19-13**

### Pot d'échappement

*Intermédiaire universel spécial 4 X 4*

Diamètre d'entrée = 62 mm  
Diamètre de sortie = 55 mm  
Longueur embouts = 80 mm  
Longueur du corps = 145 mm  
Largeur du corps = 45 mm



**Réf. 50.30.19-A**

### Réducteur universel

*Manchon réducteur*

Longueur totale = 140 mm  
Diamètre de 47 mm à 67 mm  
Poids net = 300 gr



**Réf. 50.30.19-KO et KR**

### Collier de fixation universel

Poids net = 350 gr



**Réf. 50.30.20 NEW**

### Kit d'expandeur pour tuyau d'échappement - 3 pièces

Diamètres : 29-44 mm / 38-62 mm / 54-87 mm.



# Accessoires Remorques



**Réf. 50.50.05**

**Câble de sécurité pour remorque**  
avec 2 crochets - colori noir - le ml



**Réf. 50.80.19**

**Câble 10 m 2T**  
avec crochet



**Boule d'attelage pour quad**

**Réf. 50.50.10**

Diamètre tête 50 mm - Filetage 22 mm - 1 kg

**Réf. 50.50.10-1**

Diamètre tête 50 mm - Filetage 19 mm - 1 kg



**Réf. 40.10.08.k**

**Cadenas 70 mm**  
+ 3 clefs



**Réf. 50.50.12**

**Boule d'attelage pour 4x4**  
3,5 T - 1,6 kg



**Tête d'attelage**

**Réf. 50.50.14** - 50 x 50 mm - 750 Kgs.

**Réf. 50.50.14-1** - 50 x 35 mm - 750 Kgs.

**Réf. 50.50.15** - 60 x 60 mm - 750 Kgs.

**Réf. 50.50.17** - 70 x 70 mm - 750 Kgs.

**Réf. 50.50.18** - 60 x 60 mm - 1300 Kgs.



**Tête d'attelage**

**Réf. 50.50.16** - Diamètre 60 mm  
750 Kgs.

**Réf. 50.50.17-R** - Diamètre 70 mm  
750 Kgs.

**Réf. 50.50.18-1** - Diamètre 70 mm  
1500 Kgs.



**Anneau remorque**

**Réf. 50.80.50** - 100 x 95 mm

**Réf. 50.80.51** - 145 x 105 mm



**Bride**

**Réf. 50.60.11-1** - Diamètre 35 mm

**Réf. 50.60.11-W** - Diamètre 48 mm

# Accessoires Remorques



**Réf. 50.50.19**

Clefs Antivol



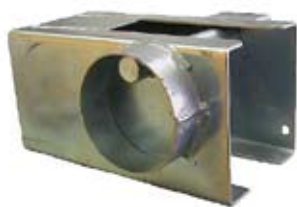
**Collier fixation bride**

**Réf. 50.60.11- I**

Diamètre 35 mm - la paire

**Réf. 50.60.11- H**

Diamètre 48 mm - la paire



**Réf. 50.50.21**

Antivol



**Réf. 50.50.22-W**

Antivol remorque  
multi positions



**Réf. 50.60.20-K**

Paire d'attaches capot  
sous blister



**Réf. 50.60.09**

Roue jockey

Diamètre 35 mm

165 x 40 mm - Jante PVC



**Réf. 50.60.10**

Roue jockey

Tube diamètre 48 mm

200 x 50 mm - Jante PVC



**Réf. 50.60.15**

Roue jockey

Tube diamètre 48 mm

Jante métal 200 x 50 mm



**Réf. 50.60.17**

Roue jockey

Tube diamètre 48 mm

Jante métal 260 x 85 mm

Pneumatique



**Réf. 50.60.18**

Roue jockey

Tube diamètre 60 mm

Jante métal 200 x 55 mm

Escamotable



**Réf. 50.60.25** **NEW**

Roue jockey rétractable

Diamètre 50 mm

Jante PVC





# Accessoires Remorques



**Réf. 50.60.19**

**Potence**  
Diamètre 48 mm  
Longueur 65 mm  
Axe 60 mm



**Réf. 50.60.12**

**Roue 200 X 50 mm**  
Jante PVC  
Diamètre 20mm.  
Axe 60 mm



**Réf. 50.60.13**

**Roue 200 X 55 mm**  
Jante métal - Diamètre 20mm.  
(pour 50.60.18) - Axe 60mm  
**Réf. 50.60.16**  
**Roue 200 X 50 mm.**  
Jante métal - Diamètre 20 mm.  
Axe 55 mm



**Réf. 50.40.50-2**

**Déplace remorque manuel**  
avec boule d'attelage  
Diamètre 50 mm.  
12 kg



**Réf. 50.49.95** **NEW**

**Protection latex**  
**tête attelage**  
vendu par 10



**Réf. 50.50.00** **NEW**

**Cache boule PVC**  
Vendu par 10



**Réf. 50.60.26**

**Roue 285 x 65 mm**  
Jante PVC rouge  
Diamètre 20 mm - 2 plis  
Roulement bâton



**Réf. 50.60.27**

**Roue 400 x 80 mm**  
Jante PVC rouge  
Diamètre 20 mm - 4 plis  
Roulement bâton



**NEW**

**Réf. 50.60.27-BI**

**Chambre à air**  
**pour pneu**  
400x80 mm  
(référence : 50.60.27)



**Réf. 50.60.50**

**Butée d'étrave noire**  
Dimensions : 135x75x96 mm  
Alésage : 22 mm.



**Réf. 50.60.51**

**Galet**  
Dimensions : 113 X 85 mm.  
Alésage : 22 mm



**Diabolo**

**Réf. 50.60.52** : 133 X 71mm.  
**Réf. 50.60.53** : 188 X 85 mm.  
**Réf. 50.60.54** : 291 x 96 mm.  
Alésage : 22 mm

# Accessoires Remorques

## Rampes Alu/Rampe Acier



**Réf. 50.80.67**

**Rampe valise en aluminium**

180 x 90 cm.

Capacité : 270 kg.

**Réf. 50.80.68** **NEW**

**Rampe alu pliable**

180 x 30 - capacité 200 kgs

Vendue à l'unité



**Réf. ATR07**

**Paire de rampes alu**

2,3 x 0,28 m pliable

Capacité : 675 Kgs

par paire - À échelle

12 kg



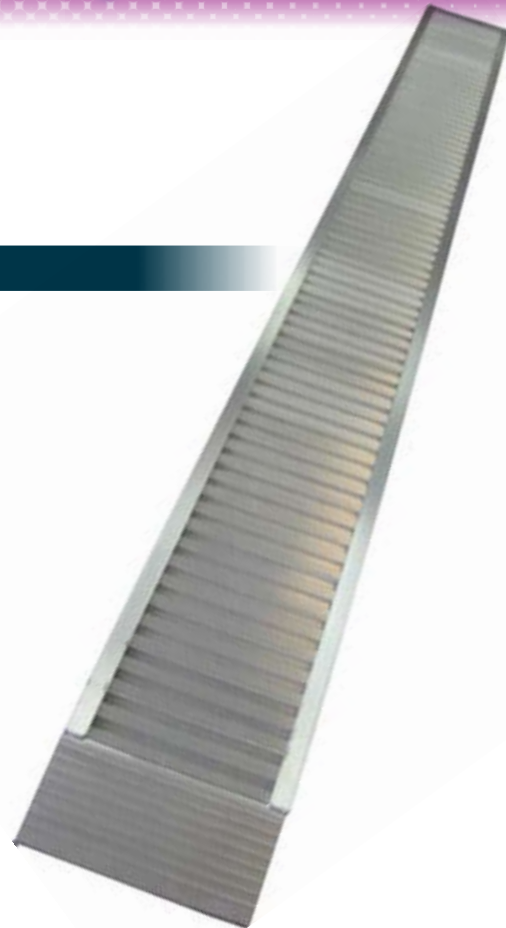
# Accessoires Remorques

## Rampes Alu/Rampe Acier

**Réf. 50.90.68**

**Paire de rampes fortes aluminium**

*Capacité 2,8T par paire - 250 x 30 cm*



**ATR08**

**Paire de rampes aluminium**

*250 x 28 cm pliable*

*Capacité 675 kg. par paire*

*Pleine - 15 kg.*



**Réf. RPM** **NEW**

**Rail moto**

*Dimension intérieur : 197 x 14 cm*

*Dimension hors tout : 223 x 25 cm*



# Accessoires Remorques

## Rampes Alu/Rampe Acier



### Réf. 50.90.75

#### Paire de rampes acier

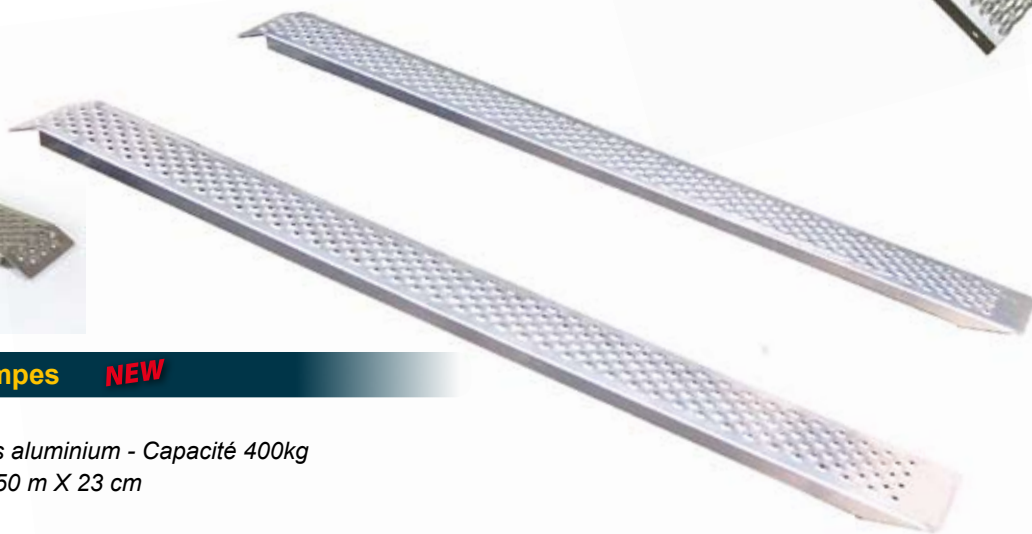
Capacité/paire : 400kg.

L = 190 cm / l = 23 cm.

Anti grippe. Effet Miroir.

Poids : 15kg.

Vendues par paire.



### Paires de rampes **NEW**

#### Réf. ATR150 :

Paire de rampes aluminium - Capacité 400kg

Dimensions : 1,50 m X 23 cm

#### Réf. ATR180 :

Paire de rampes aluminium - capacité 400 kg

Dimensions : 1,80 m X 26 cm

#### Réf. ATR200 :

Paire de rampes aluminium - Capacité 400 kg

Dimensions : 2,00 m X 20 cm

#### Réf. ATR250 :

Paire de rampes aluminium - capacité : 1000 kg

Dimensions : 2,50 m X 26 cm

### ATR09 **NEW**

#### Rampe aluminium pliable en 3

- Dimensions repliées : 115 x 32 cm

- Dimensions dépliées : 230 x 32 cm

- Capacité de la rampe : 500 kg





# Sangles et Treuils

## Sangles à cliquet

Réf. 50.80.00 - Sangle arrimage moto

Sous blister - 5 m x 25 mm - Traction maxi 200 Kgs

Réf. 50.80.01 - Sangle à cliquet

5 m x 35 mm - Traction 2 T

Réf. 50.80.02 - Sangle à cliquet

5 m x 25 mm - Traction 900 Kgs - CE

Réf. 50.80.03 - Sangle à cliquet

9 m x 50 mm - Traction 5 T - CE

Réf. 50.80.08 - Sangle à cliquet

5 m x 50 mm - Traction 5 T - CE

Réf. 50.80.09 - Sangle à cliquet

14 m x 50 mm - Traction 5 T



Réf. 50.80.21 **NEW**

Sangle plate de traction

2 mètres - 1Tonne ( TUV et GS )



Réf. 50.80.25

Elingue élastique

9 m x 60 mm

Traction 8T - CE

Treuil manuel 545 Kgs

Réf. 50.80.15-1 - sans câble - 3 kg

Réf. 50.80.15 - avec câble 5 mm x 20 m - 4,2 kg



Treuil double câble

Réf. 50.80.35 - 2T

Pignon simple - 2,5 kg

Réf. 50.80.36 - 4T

Pignon double - 4,5 kg

Réf. 50.80.70

Treuil 1500 LBS - 12 V - (675 kg)

Electrique - Aimant permanent

Câble : 7,60 m x 4 mm - 12 Volts

Poids : 5 kg

Réf. 50.80.71-1

Treuil 2000 Lbs (900 kg) 12 V

Câble 15 m x 4,7 mm - électrique - aimant permanent.

Poids : 7 kg

# Sangles et Treuils



## Platine universelle

Réf. 50.80.71-M - petit modèle - 405 x 135 mm - 3 kg  
Réf. 50.80.73-M - 910 x 180 mm - 10 kg



## Guide rouleaux pour platine universelle

Réf. 50.80.71-R - petit modèle - 1,2 kg  
Réf. 50.80.73-R - rouleaux horizontaux :  
20 cm - rouleaux verticaux : 11 cm  
Dimensions : 310 x 130 - 5,5 kg

## Réf. 50.80.71

### Treuil 2200 LBS - 12 V - (1T)

Force : 900 Kgs - Poids : 10 kg  
Frein : automatique - Dimensions : 321 x 115 x 110 mm  
Câble galvanisé : 4,76 mm x 14 m - 12 Volts  
Platine non livrée



## Réf. 50.80.72

### Treuil 6000 LBS 12V (2,7T)

Force : 2700 Kgs - Poids : 25 Kg  
Frein : automatique  
Dimensions : 438 x 158 x 185 mm  
Câble galvanisé : 8 mm - 26 m -  
12 Volts - avec guide rouleaux

## Réf. SUPERWINCH 2000 LBS

### Treuil électrique 12 V pour quads

Force maxi : 907 kg.  
Moteur 1,5 HP  
Diamètre tambour : 1,26 cm x 2,8 cm.  
Longueur tambour : 71mm. Diamètre câble : 4mm.  
Longueur câble : 15,20m.  
Fourni avec : 15,2 mètres de câble diam. 4,8mm avec crochet.  
Télécommande au guidon.  
Guide câble à rouleaux. Câble d'alimentation.

## Réf. TREUIL 3500 LBS - IXPO

### Treuil électrique 12 V pour Quads

Moteur 2 HP. Câble 5,56mm.  
Rapport de réduction 26.1,8:1 Câble diam. 7/32  
Longueur 13,7 mètres. Diamètre tambour : 1,5x3,2cm.  
Longueur du tambour : 82 mm.  
Télécommande au guidon. Guide câble à rouleaux.  
Câble d'alimentation.  
Force maxi : 1589 kgs



# Sangles et Treuils



## Réf. 50.80.73

### Treuil 8000 LBS 12V (3,6T)

Force : 3600 Kgs - Poids : 37 Kg

Frein : automatique

Dimensions : 558,8 x 158 x 185 mm

Câble galvanisé : 9,50 mm - 30,50 m - 12 Volts

- avec guide câble - en 12 Volts

Réf. 50.80.73-24 - en 24 Volts

Réf. 50.80.73-C - Câble treuil 30 m - 8,6 mm (3,6 T)



## Réf. 50.80.74

### Treuil 10000 LBS 12V (4,5T)

Force : 4500 Kgs - Poids : 40 Kgs - Frein : automatique

Dimensions : 559 x 178 x 173,5 mm

Câble galvanisé : 9,52 mm - 30,50 m - en 12 Volts  
avec guide câble

Réf. 50.80.74-24 - en 24 Volts



## Réf. 50.80.75

### Treuil 3500 LBS 12V (1,8T)

Force : 1800 Kgs - Poids : 15 Kgs - Frein : automatique

Dimensions : 323 x 142 x 161 mm

Câble galvanisé : 5,4 mm - 16 m - avec guide rouleaux  
en 12 Volts



## Réf. 50.80.76

### Treuil 12000 LBS 12V (5,4T)

Force : 5400 Kgs - Poids : 42,2 Kgs - Frein : automatique

Dimensions : 569 x 166 x 185 mm

Câble galvanisé : 9,53 mm - 30,50 m avec guide rouleaux  
Réf. 50.80.76-24 - en 24 Volts





## Réf. 50.80.77

### Treuil 15000 LBS (7T)

Force : 6750 Kgs - Poids : 77 Kgs

Frein : automatique

Dimensions : 615 x 216 x 247 mm

Câble galvanisé : 11 mm - 30,50 m

avec guide rouleaux en 12 ou 24 Volts

Réf. 50.80.77-HY - hydraulique

## Radiocommande

universelle à distance

Réf. 50.80.78

pour tous types de treuils 12 Volts

Réf. 50.80.78-24

pour tous types de treuils 24 Volts





**NEW**

# Accessoires Pour Quads



## Réf. COFF-WARR

### Coffre Warrior Quadrax

Ouverture arrière à 100 ° / Contenance : 125 litres  
Verrou / Dimension : 96 x 70 x 41 cm

## Réf. COFF.SOUPLE

### Coffre souple arrière ou avant pour quad

- Qualité professionnelle
- 3 compartiments
- coffre souple et étanche avec bandes auto-agrippantes / housse imperméable
- dimensions : 90 x 45 x 25 cm



## Réf. 50.45.70

### Coffre de rangement Extrême Deluxe pour quad

- Boîte cargo avec dossier moelleux
- Section surélevée au centre / loge aisément 2 casques
- Joints d'étanchéité / réflecteurs latéraux et arrière
- Fermeture à clef
- Dimensions : 98 x 56 x 42 cm
- Contenance 82 litres
- Poids 9 kg

## Housse pour quads

- Couche extérieure étanche à la pluie, au soleil, à la poussière, à la neige - en PVC
- Couture renforcée / montage rapide et facile,
- Maintenu en dessous par élastique plus fixation velcro
- Rangement compact (sac fourni)

Réf. HQS Dim : 195 x 122 x 80 cm

Réf. HQM Dim : 208 x 122 x 80 cm

Réf. HQL Dim : 220 x 125 x 85 cm

Réf. HQXL Dim : 251 x 125 x 85 cm

**NEW**

# Accessoires Divers



**Réf. IX01.46.113**

## Tapis silicone adhésif

*Tapis adhésif pour Smartphone, clefs...  
Antidérapant / lavable sans perdre son  
adhérence - Couleur : noir*



**Réf. IX01.16.712**

## Voiture Radio USB

*5 V, prise de charge / 890 mAh - 3,7 V  
Batterie rechargeable Li-ion  
Dimensions : L x 16,5 cm / l x 7 cm / H x 4,5 cm  
· Mini haut parleur forme voiture facile à transporter  
· Mise en marche avec bruit de moteur et bruit de klaxon  
· Compatible USB / TF / AUX / radio FM / Carte mini SD*



**Réf. IX010.51.13**

## Chargeur voiture USB 3G S / 4G

*- Entrée : 12 V CC / sortie : 5 V 700 mAh CC  
- Permet de charger votre téléphone, MP3, GPS,  
I PAD, appareil photo numérique.  
- Permet de téléphoner et recharger votre  
téléphone en même temps.  
- Compact, léger et pratique à emmener*

**Réf. IX14.095**

## Chargeur USB

*Multi-compatible pour téléphones mobiles Nokia,  
Motorola, Samsung, Sony Ericsson, MP3, MP4.  
Rechargeable sur 12/220 V et USB*



**Réf. 20.20.10**

**Kit sécurité**  
*gilet + triangle  
Homologué*



## Extincteurs

**Réf. EXTINGT.2KG**  
*Extincteur EN3 2 kg - pression permanente*

**Réf. EXTINGT.1KG**  
*Extincteur EN3 1kg pression permanente*



**NEW**

# Accessoires Divers

**Réf. IX53.963**

**Voiture radiocommandée  
canette - vendues par présentoirs  
de 24 pièces**

- Portée : 10 à 15 mètres
- Autonomie : 3 à 5 minutes
- Temps de charge : 45 à 60 secondes
- 2 piles AA incluses
- 8 modèles de voitures / 3 voitures de chaque modèle en livraison par 24

**Réf. IX01.61.172**

**Antivol de voiture  
« Batte de Baseball »**

**Réf. 40.70.14**

**Raclette pare-brise**

3 fonctions : gratte givre plat  
Denture brise glace / lame souple

**Réf. IX01.63.056**

**Gants pour  
chaîne à neige**

**Réf. IX01.44.755**

**Brumisateur écologique**

- Fonctionne avec la pression
- Rechargeable à volonté avec l'eau du robinet
  - Transformation par simple pompage en brume rafraîchissante
  - Coloris panachés par présentoirs de 24

**Réf. IX01.15.049**

**Souris d'ordinateur**

Compact et ergonomique. Différents coloris : Bleu, blanc, gris, rouge. Câble USB : 1,5 mètre. Feux éclairés avant et arrière.  
Compatible : Windows 98/2000/2003/XP/Vista/ Windows 7.  
Emballage sous blister à l'unité.



## Tentes Gamme Professionnelle

### Réf. 70.20.91

Tente 3 m x 3 m montage rapide avec 4 côtés  
Blanche, bleue, noire et rouge (abri 9 m<sup>2</sup>)

### Réf. 70.20.93 :

Tente 6 m x 3 m montage rapide avec 4 côtés  
blanche, bleue, noire et rouge (abri 18 m<sup>2</sup>)

- Étanche avec protection UV
- 3 niveaux de réglage en hauteur par clips / pièces de connexion renforcées / Visserie acier
- Diamètre pied : 32 mm x 32 mm / diamètre ciseaux : 27 mm x 15 mm
- Nouvelles génération de bâche en polyester pellicule PVC 300/m<sup>2</sup>
- Visserie acier / embout de faitage diamètre 80 mm
- Fixation au sol à l'aide de piquets (type sardines)
- Livré avec sacoche de transport, 3 côtés + porte
- Mat monté sur ressort

## Tente Gamme Eco

70.20.91-BE - tente en 3x3m bleue - gamme éco

70.20.93-BE - tente en 6x3m bleue - gamme éco



Les photos figurant dans ce catalogue sont non contractuelles. Les coloris des produits peuvent varier selon arrivage.



# Conditions générales de vente

Applicable au 1<sup>er</sup> avril 2013

Art. 1134 du Code civil : « Les conventions légalement formées tiennent lieu de loi à ceux qui les ont faites. Elles doivent être exécutées de bonne foi. »

## COMMANDE :

Toute commande doit être passée par écrit et comporte l'engagement de se soumettre à nos conditions générales de ventes. Une fois la commande effectuée, elle sera considérée comme ferme et définitive. La Société attire l'attention du client que toute commande comportant des informations erronées ou incomplètes sont susceptibles d'entraîner des erreurs dans l'exécution de la commande qui ne pourront en aucun cas être imputables à la Société. La signature par le client d'un bon de commande et son acceptation par la Société lient définitivement le client aux présentes conditions générales de vente, ce qu'il reconnaît expressément, et dont il déclare avoir pris intégralement connaissance. Si la commande donne lieu à un accusé de réception, tout changement notifié sur l'accusé de réception de commande sera considéré comme accepté par le client sauf si celui-ci notifie par écrit au vendeur son opposition au changement. L'indisponibilité d'un produit du fait d'une rupture de stock, de sa suppression du catalogue ne pourra entraîner aucune annulation de la commande globale et ne donnera lieu à aucune indemnité.

## LIVRAISONS :

Le transporteur le plus adapté aux besoins du Client sera désigné par la Société. Le coût du transport est à la charge du client.

Les délais de livraison ne sont donnés qu'à titre indicatif, et s'entendent à partir de la date de réception de la commande.

En aucun cas, un retard de livraison ne peut donner lieu à la résolution de la vente.

S'il est convenu un délai impératif, la Société s'engage à respecter cette date. En cas d'impossibilité, la Société avise le client dès sa connaissance et fixe une nouvelle date sans qu'il puisse être exigé d'indemnité pour quelque cause que ce soit.

Aucune indemnité ne pourra être réclamée si un article ne peut être livré :

- à la suite d'un arrêt imprévu de la fabrication,
  - dans les cas où les conditions de paiement stipulées sur notre commande n'auraient pas été respectées par le Client,
  - dans le cas où les renseignements nécessaires à l'exécution de la commande ne nous seraient pas parvenus en temps utiles,
  - si le retard ou la non-exécution de la commande est le fait d'un cas de force majeure et notamment les cas de grève, d'accident, d'incendie, de catastrophe naturelle, d'impossibilité de s'approvisionner ou de toute autre cause indépendante de notre volonté. Nos marchandises, même si elles devaient être expédiées franco de port, voyagent aux risques et périls exclusifs du destinataire, il appartient au Client de les vérifier à leur arrivée et d'exercer, s'il y a lieu, tous recours utiles contre le transporteur.
- En cas de refus injustifié des produits, la Société se réserve le droit de réclamer au client une indemnité de 50 euros HT en sus des frais de port.

## RETOURS DE MARCHANDISES :

Tout retour de marchandise est soumis à autorisation préalable et écrite de la Société. Tout retour ne pourra porter que sur des marchandises neuves, en l'état et dans leur emballage d'origine. Elles ne doivent avoir fait l'objet d'aucune détérioration de la part du client, de ses préposés ou de tiers. Un retour de marchandises ne pourra être admis que dans un délai maximum de 20 jours calendaires à compter de la livraison. La Société ne gère pas les invendus de ses clients. Le retour de marchandises accepté par la Société, hors l'hypothèse d'une défectuosité imputable soit à la Société soit au fabricant, fera l'objet d'une facturation forfaitaire de restockage établie à 9,00 € H.T. par commande contenant le(s) produit(s) retourné(s), le retour étant effectué franco de port pour les clients situés en France métropolitaine. Lorsque la Société aura conclu avec le client un accord de paiement différé et en cas de paiement à la commande, le retour de marchandises se traduira par émission d'un avoir à déduire sur la prochaine échéance de paiement.

## CLAUSE DE RÉSERVE DE PROPRIÉTÉ (art. L.624-16 Code du Commerce) :

La Société conserve la propriété des marchandises livrées jusqu'au paiement intégral de toutes les fournitures dues au terme de la commande. Pour prétendre se prévaloir de la présente clause, il suffira à la Société de faire connaître sa volonté formelle de se voir restituer les marchandises par une simple lettre recommandée avec A.R. adressée au Client, ou éventuellement au mandataire judiciaire. Il est néanmoins expressément précisé que, sauf application de la clause de garantie (cf. art.10), le client est responsable des marchandises déposées entre ses mains dès leur remise matérielle, le transfert de possession entraînant le transfert des risques. Le client devra en conséquence prendre toutes les dispositions et le cas échéant, toutes assurances pour pallier la perte ou détérioration de la chose. En cas d'impayé, les marchandises seront reprises sans aucune procédure préalable. Tout refus de restitution entraînerait une action judiciaire avec demande de dommages et intérêts.

## PRIX :

Les prix annoncés s'entendent en euros, hors taxes et hors frais d'expédition. Toutes factures de 400 € NET HT et plus seront envoyées en FRANCO de port, hors gros matériel dépassant 40 kg/pièce. Dans ce dernier cas là le port sera dû. Les prix indiqués dans tous les tarifs publiés par la Société le sont à titre indicatif. Ils sont calculés au départ de notre unité d'entreposage, hors frais de port et d'emballage éventuels.

Ils peuvent être modifiés à tout moment et sans préavis en fonction des variations monétaires ou d'une hausse fournisseur. Le prix facturé au Client sera celui en vigueur au moment de l'enregistrement de la commande.

## PAIEMENT :

Toutes nos factures sont payables à réception, net et sans escompte, sauf conventions

expresses. Les factures sont payables comptant, par chèque, virement, ou carte bancaire acceptée. Aucun escompte ne sera consenti en cas de paiement anticipé. Aucune livraison ne sera effectuée tant que le paiement n'aura pas été reçu, sauf accord résultant d'un paiement en compte, tel que visé à l'article 7.3 ci-après.

Toute modalité de paiement autre que celui s'effectuant au moment de la commande suppose l'ouverture d'un compte auprès de la Société et l'acceptation préalable, écrite et sans réserves de nos conditions générales de vente. Au cas où la commande prévoirait la possibilité de paiement différé, soit par L.C.R non soumise à acceptation, il est convenu qu'à défaut de paiement d'une seule des échéances prévues, toutes les sommes restant dues par le client deviennent immédiatement et de plein droit exigibles sans formalité, ni mise en demeure préalables.

Tout non-paiement d'une commande pourra entraîner la suspension de toute commande en cours. En outre, tout impayé obligera son auteur à supporter, en sus des frais bancaires occasionnés à la Société, une pénalité spécifique facturée à hauteur d'un montant de 20,00 € hors taxes par échéance impayée.

En cas de retard de paiement et ce pour quelque raison que ce soit, les sommes dues produiront intérêts de plein droit à compter de la date d'échéance mentionnée sur la facture, au taux d'intérêt appliqué par la Banque Centrale Européenne à son opération de refinancement la plus récente majoré de 10 points de pourcentage conformément à l'article L.441-6 du Code de Commerce et ce jusqu'au paiement de l'intégralité des sommes dues.

Si la défaillance du client rend nécessaire le recours au recouvrement contentieux ou judiciaire, le client devra régler à la Société, en sus du principal, intérêts, frais et accessoires à sa charge, une indemnité fixée à 15% du montant principal TTC de la créance, et ce à titre de dommages et intérêts conventionnels et forfaitaires, en ce non compris l'indemnité allouée au titre de l'art. 700 du Code de Procédure Civile ou texte équivalent, et les frais et dépens de la procédure.

## RELIQUATS :

Tous les reliquats sont maintenus.

## RECLAMATIONS :

L'acheteur est tenu de vérifier la marchandise au moment de la livraison, et doit faire part par écrit à la Société des réserves qu'il entend faire au sujet de l'état des marchandises reçues (conformité avec la commande, défauts de fabrication, etc.) dans un délai de 3 jours ouvrables à compter de la livraison. Sauf en cas de vice caché avéré, aucune réclamation ne sera admise si elle n'est pas formulée par écrit et endéans ce délai.

## RENSEIGNEMENTS TECHNIQUES :

Les informations ou les gravures qui figurent sur nos notices, catalogues et tout autre document ne seront qu'indicatifs. Nous nous réservons le droit de les modifier à tout moment et sans préavis.

## GARANTIES :

La Société est tenue de la garantie légale des vices cachés de la chose vendue conformément à l'article 1641 du Code Civil. Si notre responsabilité était retenue à la suite de l'inexécution ou de la mauvaise exécution de notre contrat, le total des indemnités ne pourra dépasser un montant égal au prix de la marchandise qui est à l'origine du dommage.

Pour le cas où la Société serait amenée à effectuer des travaux d'entretien, de réparation, de modification ou autres sur des pièces confiées à elle par le Client, elle décline toute responsabilité pour tous préjudices et dommages que pourraient ultérieurement occasionner lesdites pièces et qui ne résulteraient pas du fait de la Société, mais de celui du client ou d'un tiers (non-respect des notices de montage, travaux d'assemblage et de remontage effectués par une personne non qualifiée, etc...)

Certaines pièces que nous distribuons telles que échappements, kits xénon, sont prévues pour augmenter les performances du véhicule dans le but exclusif d'une utilisation en compétition. De ce fait, ces pièces sont susceptibles de modifier les caractéristiques du véhicule au regard de son homologation et donc le rendent impropre à une utilisation routière. La Société ne pourra en aucun cas être tenue pour responsable, en quelque occasion ou de quelque façon que ce soit, d'une telle modification, ou encore d'une utilisation du véhicule modifié ayant pour but ou pour effet de le rendre non-conforme aux règles administratives qui lui sont normalement applicables. Le SAV est traité à réception des marchandises accompagnées de leurs bons de livraison respectifs. Après expertise de la marchandise, la Société procédera soit à une réparation, soit à un échange standard. L'installation du pont 50.80.82 et l'épreuve de charge doivent être réalisés par un professionnel assermenté. Pour toute réclamation et afin que la garantie soit éventuellement prise en compte, lesdits documents d'installation seront expressément demandés.

## PORTÉE :

Si l'une des présentes conditions devait être nulle ou se trouver annulée, les autres clauses ne seraient pas annulées pour autant et continueraient à s'appliquer.

## DROIT APPLICABLE – ATTRIBUTION DE COMPÉTENCE :

Les présentes conditions générales de vente et toutes les ventes conclues par la Société sont régies par le droit français. Le Tribunal de Grande Instance d'Avignon est le seul compétent pour toute contestation relative à nos fournisseurs et pour tout différend propre à l'interprétation ou à l'exécution de nos marchés, même en cas de pluralité de défendeurs ou d'appel en garantie. Quelles que soient les conditions d'achats de nos clients, toutes les commandes qui nous sont confiées impliquent l'adhésion sans réserve à nos conditions générales de vente. Toute dérogation précisée par les bons de commandes de nos clients ne peut être considérée comme acceptée que si elle fait l'objet d'un accord écrit de notre part.







# BON DE COMMANDE

Photocopiez ce bon de commande,  
vous garderez ainsi votre catalogue en bon état.

## Ixpo France

Route de Vaison 84110 Séguret  
Tél. 04 90 37 00 07 - Fax. 04 88 67 98 06  
info@ixpo.fr - www.ixpo.fr

Cachet commercial - Coordonnées  
téléphoniques et fax

Date  
Commande n°  
Réf. client

Devise EURO

Tél.

Page 1/1

Référence	Désignation	Qté	Prix Unit.	TVA	Total HT

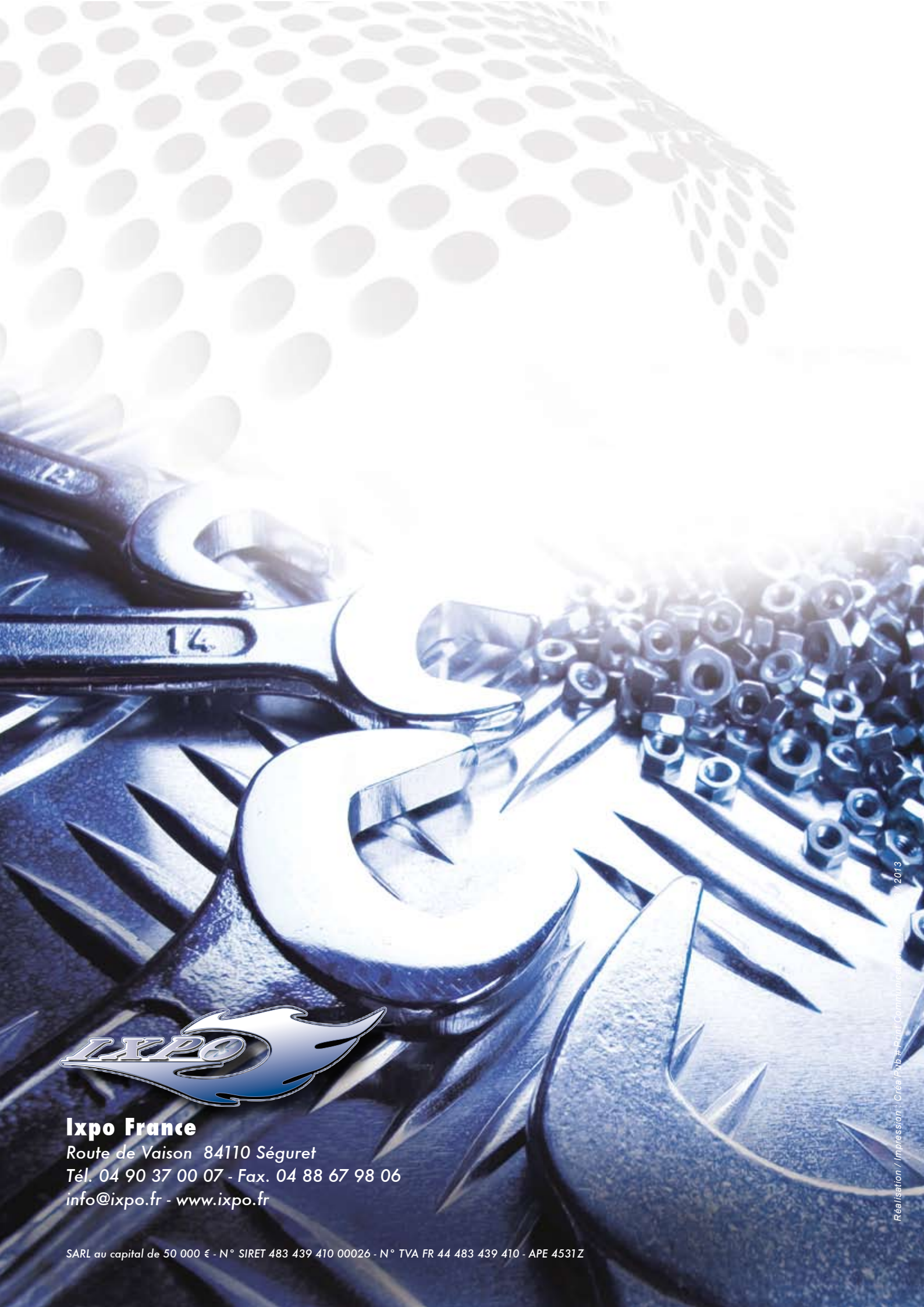
Brut HT

Net HT

Total TVA

Total TTC





**Ixpo France**

Route de Vaison 84110 Séguret  
Tél. 04 90 37 00 07 - Fax. 04 88 67 98 06  
info@ixpo.fr - www.ixpo.fr

SARL au capital de 50 000 € - N° SIRET 483 439 410 00026 - N° TVA FR 44 483 439 410 - APE 4531 Z

Réalisation / Impression : Créa Pub # Point Communiqué 2013